

Asunto Oy

Vuorelan Aurinko

Vuorelantie 1, 70910 Vuorela | Ennakkomarkkinointi



SOIMU
RAKENNUSLIIKE

Vakavarainen asuntorakentaja jo vuodesta 1990.

Myynti ja esittely | Rakennusliike Soimu Oy | asuntomyynti@soimu.fi | 0500 572 780

Kuopio | Helsinki | Jyväskylä | Joensuu | www.soimu.fi

Asunto Oy Vuorelan Aurinko

Mukavaa asumista luonnon ja palveluiden keskellä.

Asunto Oy Vuorelan Aurinko sijaitsee Siilinjärven Vuorelassa, luonnonläheisessä ympäristössä, josta on hyvät yhteydet Kuopioon. Tämä viihtyisä kohde tarjoaa modernia ja helppoa asumista monipuolisten palveluiden äärellä.

YMPÄRISTÖ JA YHTEYDET

Erinomaiset yhteydet ja luonto lähellä. Vuorela on rauhallinen ja vehreä asuinalue Siilinjärvellä, Pohjois-Savossa, noin 10 kilometriä Kuopion torilta pohjoiseen. Alueella asuu noin 5 000 ihmistä, ja se on tunnettu erityisesti kauniista järvimaisemistaan ja monipuolisista ulkoilumahdollisuuksistaan

Liikenneyhteydet Vuorelaan ovat hyvät. Alue sijaitsee lähellä Kuopiontietä (valtatie 5), mikä mahdollistaa sujuvan yhteyden Kuopion keskustaan ja muille lähialueille. Julkinen liikenne kulkee säännöllisesti Kuopion ja Siilinjärven keskustaan, ja bussiyhteydet ovat hyvät. Bussipysäkki sijaitsee tontin laidalla. Rissalan lentokenttää on noin 15 minuutin ajomatkan päässä.

Asunto Oy Vuorelan Auringon kodit ovat nyt varattavissa!

Vuorelan Aurinko

Vuorelan Aurinko rakennetaan seitsemään kerrokseen keskeiselle paikalle pidetylle Vuorelan alueelle, josta löytyvät hyvät lähipalvelut, kuten kylpylä, S-market, K-Kauppa, terveyskeskus, kirjasto, kampaamo, koulut ja päiväkoti. Kohde sijaitsee Siilinjärven kunnan puolella Vuorelassa. Kuopion torille ja Siilinjärven keskustaan on matkaa noin 10 km. Rissalan lentokenttä sijaitsee n. 7 km:n päässä. Linja-autopysäkki sijaitsee aivan tontin vieressä/vastapäätä Vuorelantien varrella.

Kerrostaloon rakennetaan 36 huoneistoa. Kaksioita on saatavilla 41,5–47 m²:n suuruisina, saunalla tai ilman. Kolmioiden koko vaihtelee 55 m² ja 71 m² välillä ja kahdessa ylemmässä kerroksessa on saatavilla myös neliö, kooltaan 88,5 m². Kaikissa huoneistoissa on tilava, lasitettu parveke, neliöissä jopa kaksi parveketta. Ensimmäisen kerroksen huoneistoissa on parvekkeen lisäksi omissa käytössä oleva asuntopiha.

Kohde rakennetaan 3022 m²:n suuruiselle Siilinjärven kunnan vuokratontille. Isolle tontille rakentuu aurinkoinen ja viihtyisä piha oleskelu- ja leikkialueineen. Autoille on saatavilla autokatos- ja pihapaikkoja. Pihalle rakennetaan myös erillinen talousrakennus ulkuvälineiden ja polkupyörien säilytystä varten.

Läheltä löytyvät Vuorelan ulkoilumahdollisuudet sekä palvelut



Ruokakauppa n. 300 m



Siilinjärven keskusta n. 10 km



Terveyskeskus n. 500 m



Liikunta- ja ulkoilualueet, uimaranta



Koulu n. 1 km



Ruokakauppa n. 850 m



Päiväkoti n. 200 m



Terveyskeskus n. 400 m



Ravintola n. 400 m



Koulu n. 1 km



Rissalan lentokenttä n. 7 km



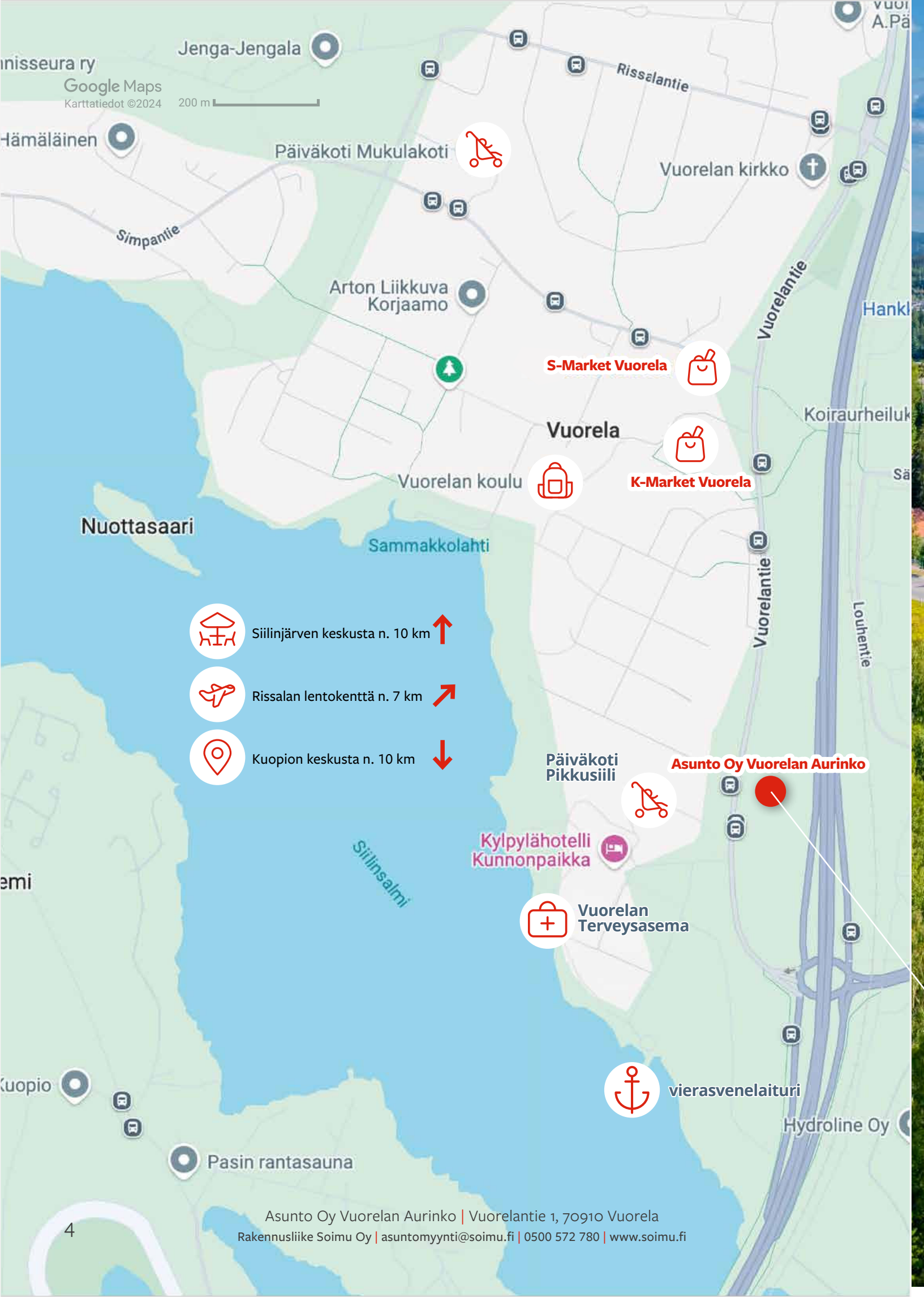
Päiväkoti n. 800 m



Kuopion keskusta n. 10 km



Ravintola n. 400 m



Google Maps
Karttatiedot ©2024

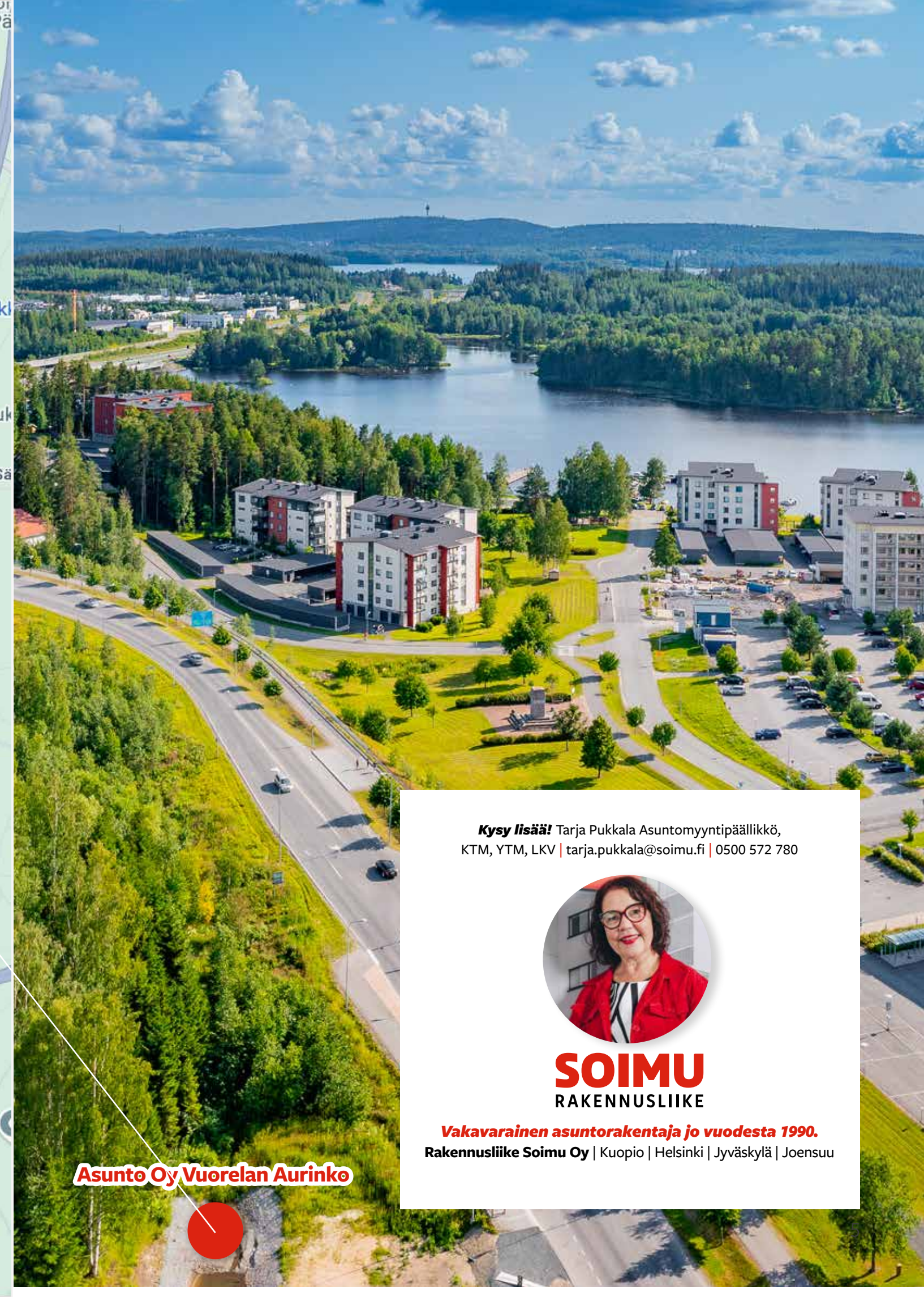
200 m

 Siilinjärven keskusta n. 10 km ↑

 Rissalan lentokenttä n. 7 km ↗

 Kuopion keskusta n. 10 km ↓

Asunto Oy Vuorelan Aurinko | Vuorelantie 1, 70910 Vuorela
Rakennusliike Soimu Oy | asuntomyynti@soimu.fi | 0500 572 780 | www.soimu.fi



Kysy lisää! Tarja Pukkala Asuntomyyntipäällikkö,
KTM, YTM, LKV | tarja.pukkala@soimu.fi | 0500 572 780



SOIMU
RAKENNUSLIIKE

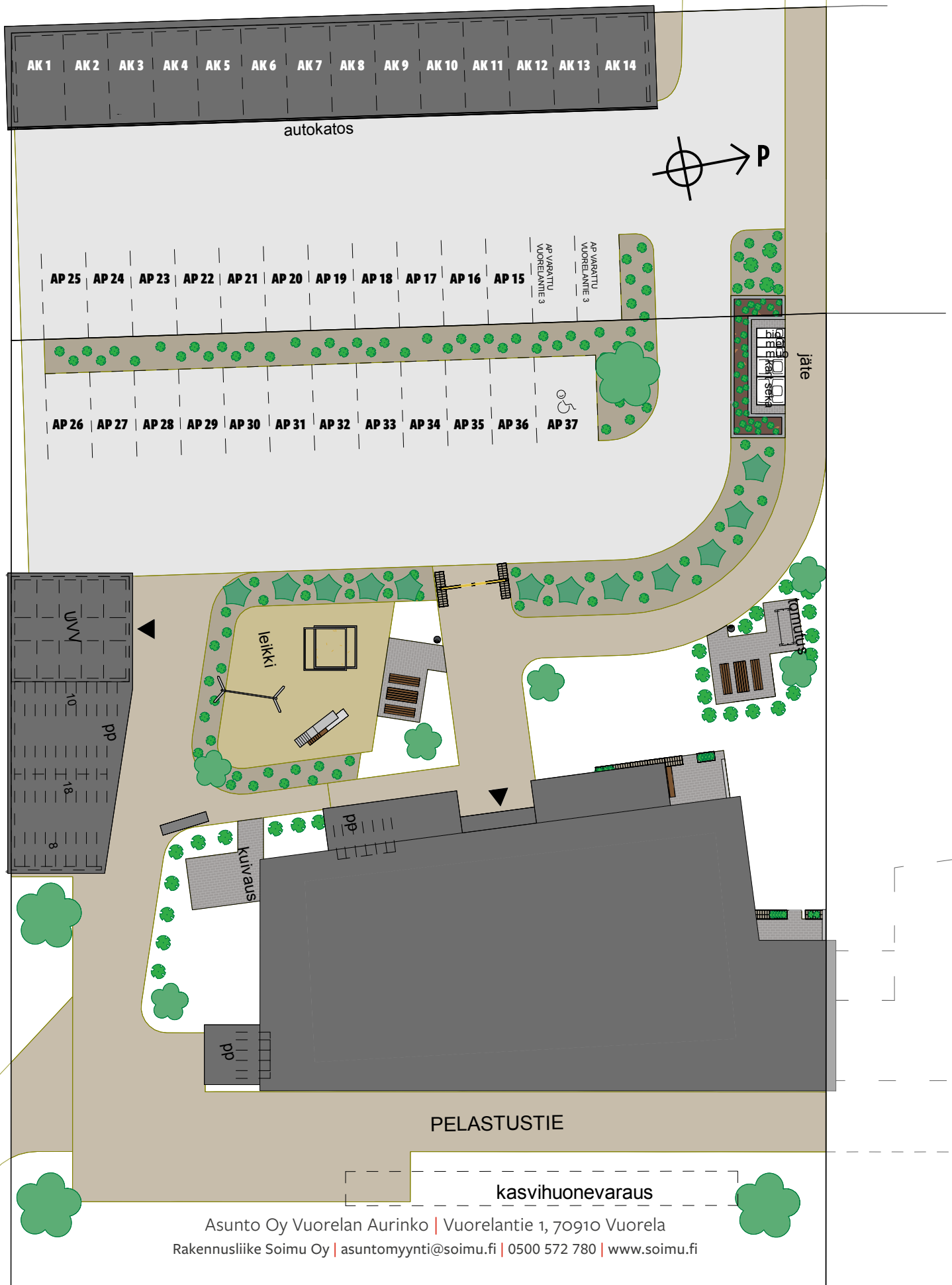
Vakavarainen asuntorakentaja jo vuodesta 1990.
Rakennusliike Soimu Oy | Kuopio | Helsinki | Jyväskylä | Joensuu

Asunto Oy Vuorelan Aurinko



ASEMAPIIRROS JA AUTOPAIKAT

KAUKOLÄMPÖ URAKKARAJA



ASEMAKAAVA



JULKISIVUT



Julkisivu pohjoiseen 1 : 300



Julkisivu etelään 1 : 300

JULKISIVUT



Julkisivu itään 1 : 300



Julkisivu länteen 1 : 300

HUONEISTOT

Kerros 1

Huoneisto	Tyyppi	m ²
A1	3H+KT+S+VH	63,0
A2	2H+KT+S+VH	57,5

Kerros 2

Huoneisto	Tyyppi	m ²
A3	2H+KT+S	47,0
A4	3H+KT+S	55,0
A5	2H+KT+VH	41,5
A6	2H+KT+VH	46,5
A7	3H+KT+S+VH	63,0
A8	3H+KT+S+VH	71,0

Kerros 5

A21	2H+KT+S	47,0
A22	3H+KT+S	55,0
A23	2H+KT+VH	41,5
A24	2H+KT+VH	46,5
A25	3H+KT+S+VH	63,0
A26	3H+KT+S+VH	71,0

Kerros 3

Huoneisto	Tyyppi	m ²
A9	2H+KT+S	47,0
A10	3H+KT+S	55,0
A11	2H+KT+VH	41,5
A12	2H+KT+VH	46,5
A13	3H+KT+S+VH	63,0
A14	3H+KT+S+VH	71,0

Kerros 6

A27	2H+KT+S	47,0
A28	3H+KT+S	55,0
A29	4H+KT+S+VH	88,5
A30	3H+KT+S+VH	63,0
A31	3H+KT+S+VH	71,0

Kerros 4

Huoneisto	Tyyppi	m ²
A15	2H+KT+S	47,0
A16	3H+KT+S	55,0
A17	2H+KT+VH	41,5
A18	2H+KT+VH	46,5
A19	3H+KT+S+VH	63,0
A20	3H+KT+S+VH	71,0








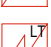


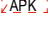

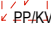







Kerros 7

A32	2H+KT+S	47,0
A33	3H+KT+S	55,0
A34	4H+KT+S+VH	88,5
A35	3H+KT+S+VH	63,0
A36	3H+KT+S+VH	71,0

Autopaikat: katospaikka AK 1-AK 14 | pistokepaikka AP 15 - AP 36

SELITTEET

MERKINNÄT 1:100

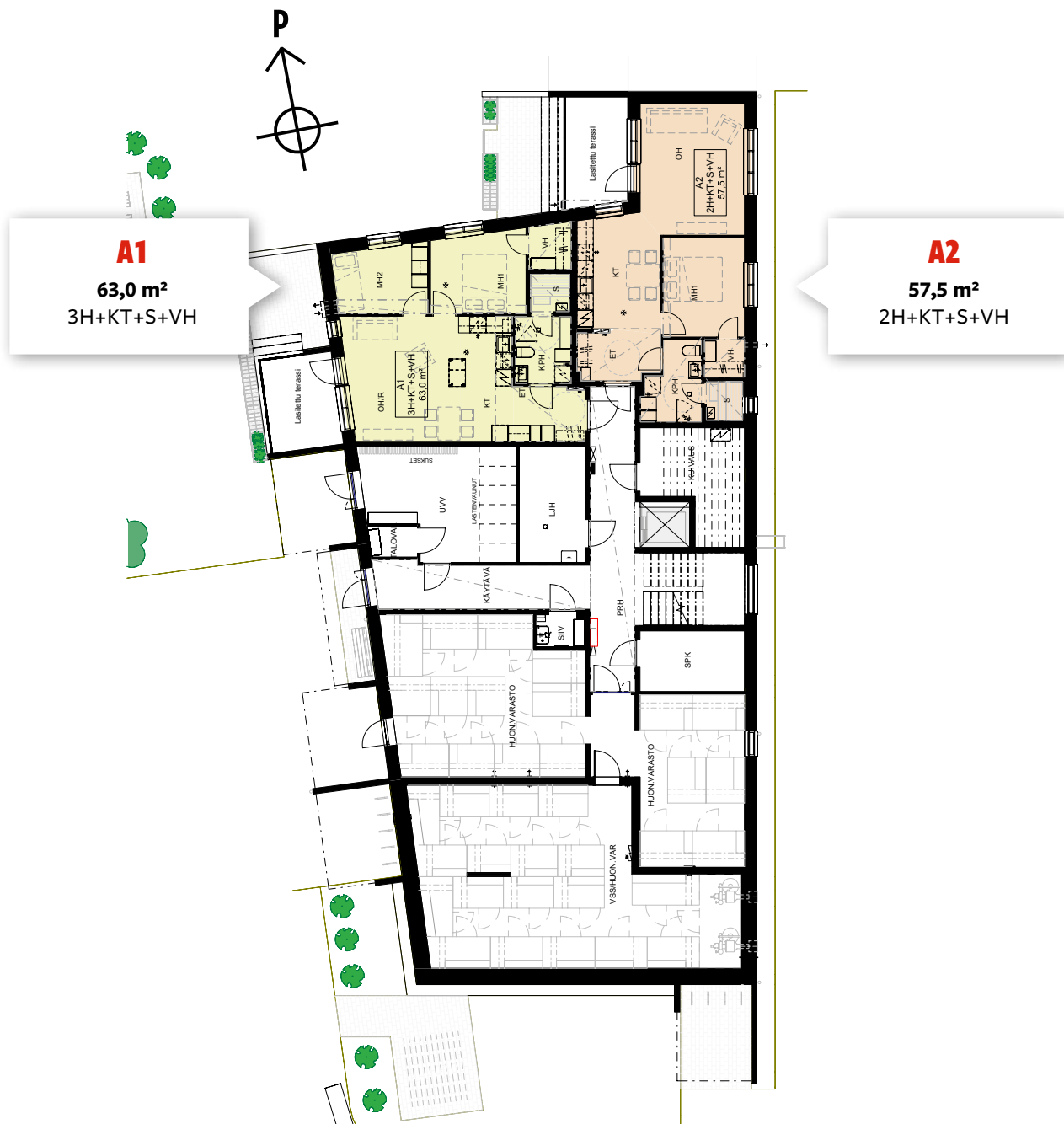
	siivouskomero
	hyllykaappi
	tankokaappi
	pyykkikaappi
	jääkaappipakastin
	jääkaappi
	pakastin
	erillisuuni, liesi ja liesituuletin
	keittiön pesuallas ja hana
	tilavarauus astianpesukoneelle
	tilavarauus mikroaaltouunille
	tilavarauus pyykinpesukoneelle ja kuivausrummulle
	pesuallas, hana, bideesuihku ja peilikaappi
	wc-istuin
	sähkökiuas
	sähköryhmäkeskus
	hätäpoistumistie
	laukaistava tikas
	
	

	parvekkeen vedenpoistoputki
	katon alaslasku TAI kotelo
	ilmanvaihtokoje lämmön talteenotolla
	hylly + vaatekanki
	hyllistö
	suihkusekoittaja ja -seinäke
	lattiakaivo
	out-in ilmanottoalaite
	ilmanottoalaite
	poistoilmalaite

HUONELYHENTEET

ET	eteinen
KT	keittotila
OH	olohuone
R	ruokailutila
MH	makuuhuone
KPH	kylpyhuone
S	sauna
VH	vaatehuone
WC	erillis-wc
TH	työhuone
TK	tuulikaappi
PRH	porrasuone
LJH	lämmönjakuhuone
SPK	sähköpääkeskus
SK	siivous
VAR	varasto
LE-WC	esteetön wc

KERROS 1



KERROKSET 2-5



A7, 13, 19, 25

63,0 m²
3H+KT+S+VH

A6, 12, 18, 24

46,5 m²
2H+KT+VH

A5, 11, 17, 23

41,5 m²
2H+KT+VH

A4, 10, 16, 22

55,0 m²
3H+KT+S



A8, 14, 20, 26

71,0 m²
3H+KT+S+VH

A3, 9, 15, 21

47,0 m²
2H+KT+S

KERROKSET 6-7



A30, 35
63,0 m²
3H+KT+S+VH

A29, 34
88,5 m²
4H+KT+S+VH

A28, 33
55,0 m²
3H+KT+S

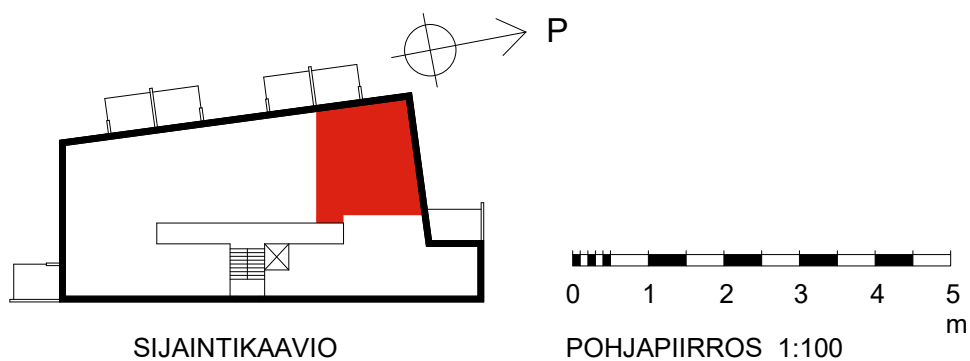
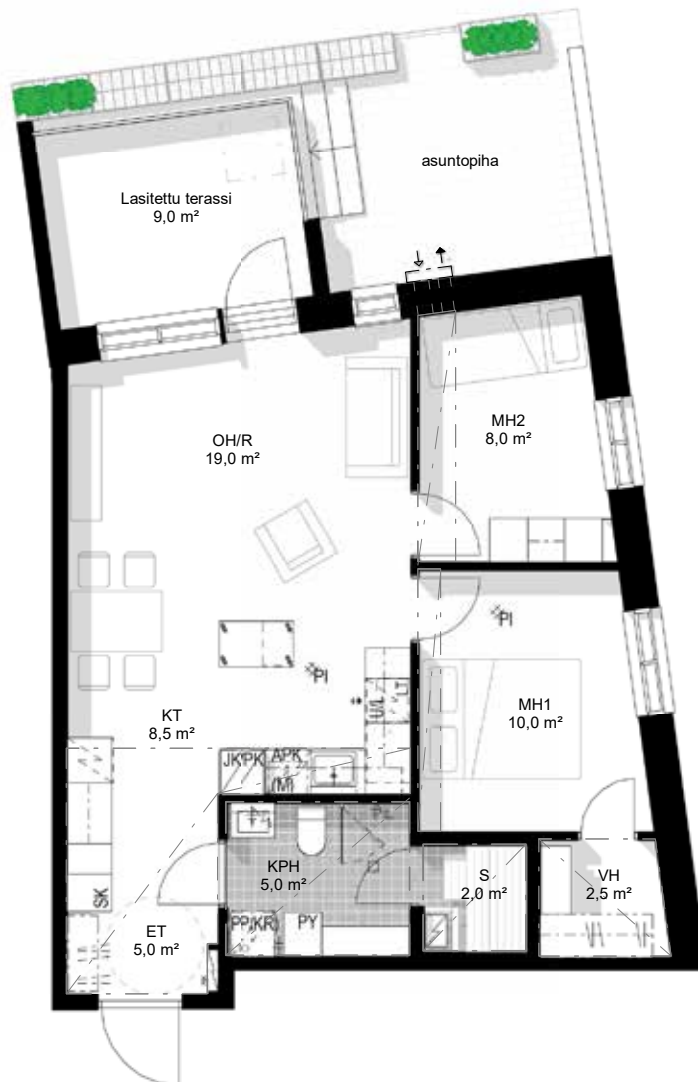


A31, 36
71,0 m²
3H+KT+S+VH

A27, 32
47,0 m²
2H+KT+S

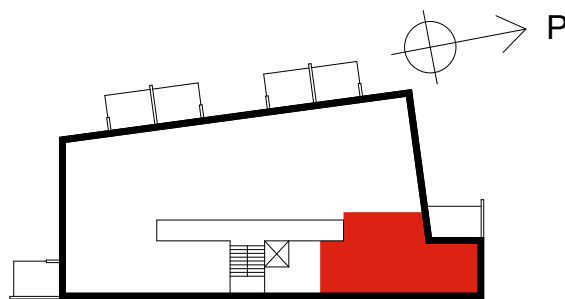
HUONEISTOT

63,0 m²
3H+KT+S+VH
A1 krs. 1

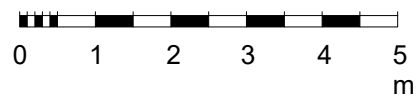


HUONEISTOT

57,5 m²
2H+KT+S+VH
A2 krs. 1



SIJAINTIKAAVIO



POHJAPIIRROS 1:100

HUONEISTOT

47,0 m²

2H+KT+S

A3 krs. 2

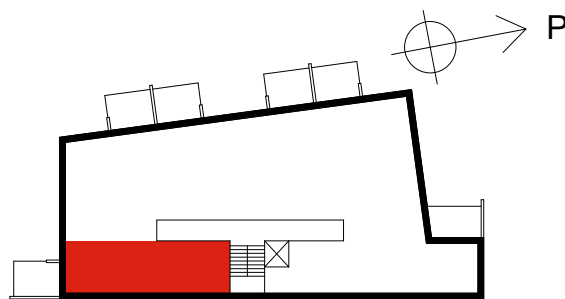
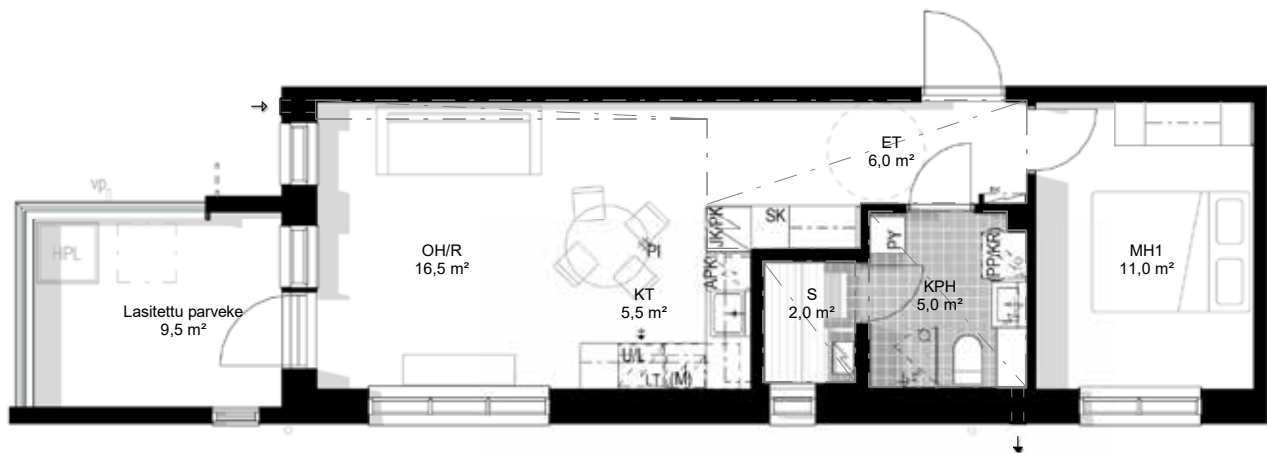
A9 krs. 3

A15 krs. 4

A21 krs. 5

A27 krs. 6

A32 krs. 7



SIJAINTIKAAVIO



POHJAPIIRROS 1:100

HUONEISTOT

55,0 m²

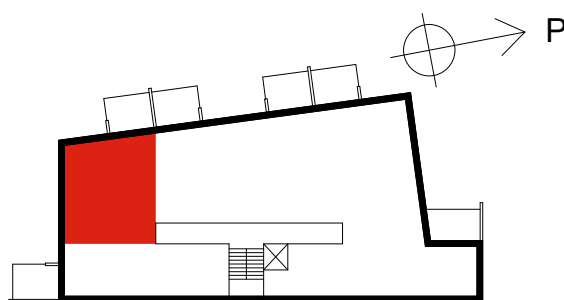
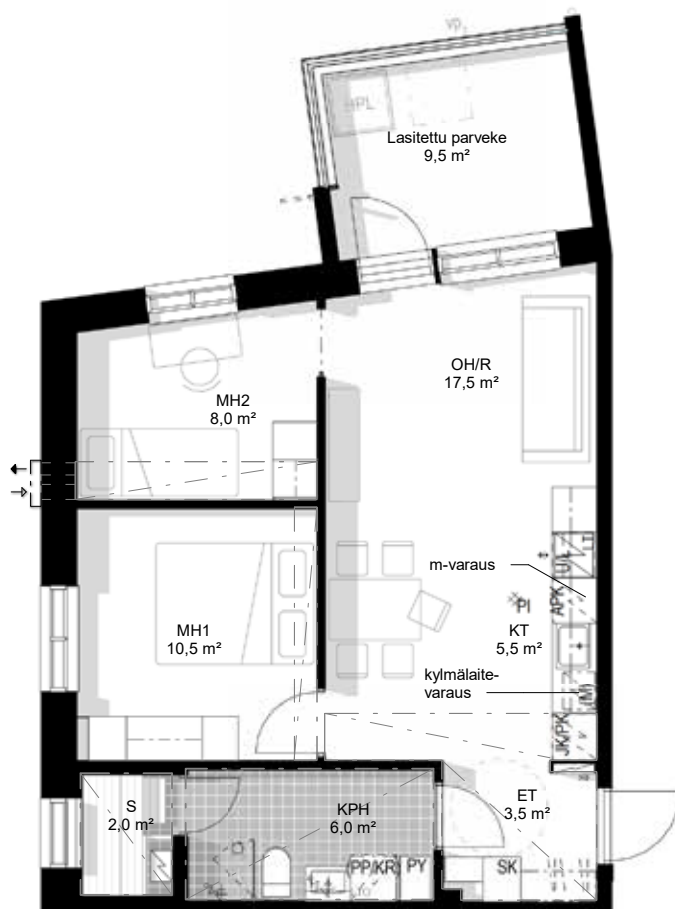
3H+KT+S

A4 krs. 2

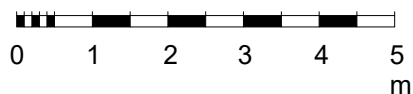
A10 krs. 3

A16 krs. 4

A33 krs. 7



SIJAINTIKAAVIO



POHJAPIIRROS 1:100

HUONEISTOT

41,5 m²

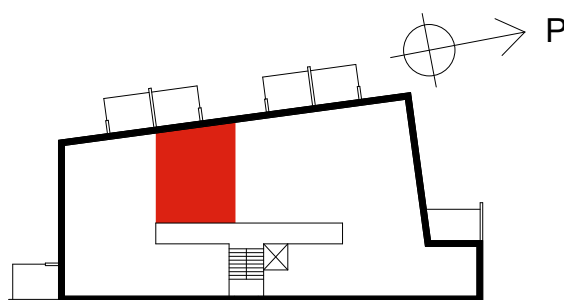
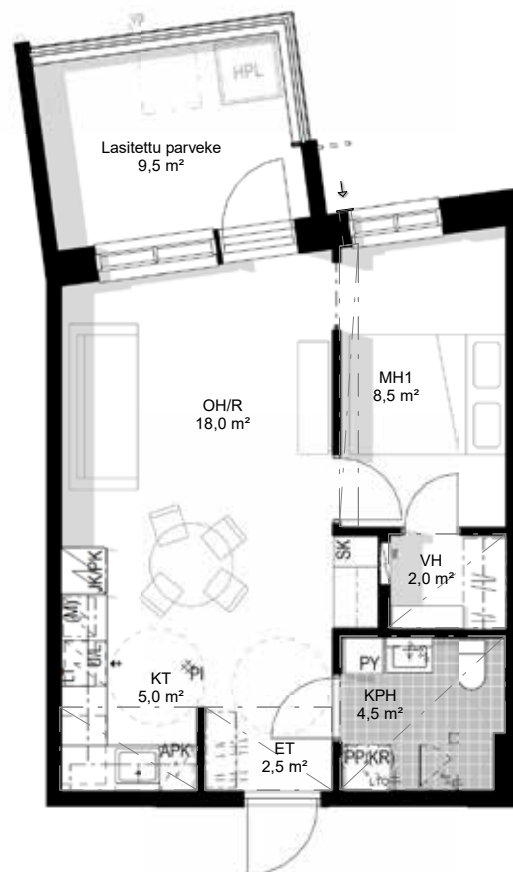
2H+KT+VH

A5 krs. 2

A11 krs. 3

A17 krs. 4

A23 krs. 5



SIJAINTIKAAVIO



POHJAPIIRROS 1:100

HUONEISTOT

46,5 m²

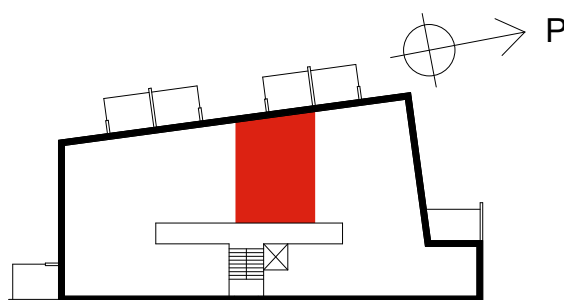
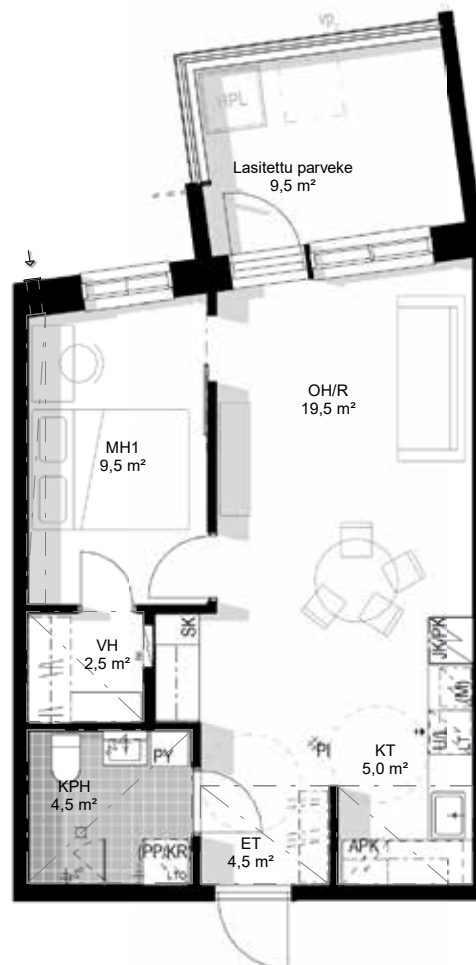
2H+KT+VH

A6 krs. 2

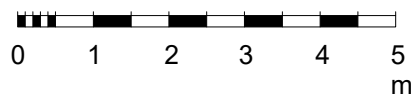
A12 krs. 3

A18 krs. 4

A24 krs. 5



SIJAINTIKAAVIO



POHJAPIIRROS 1:100

HUONEISTOT

63,0 m²

3H+KT+S+VH

A7 krs. 2

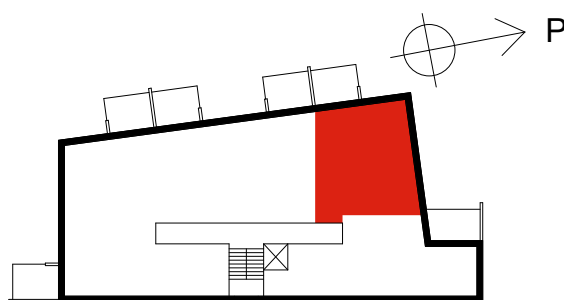
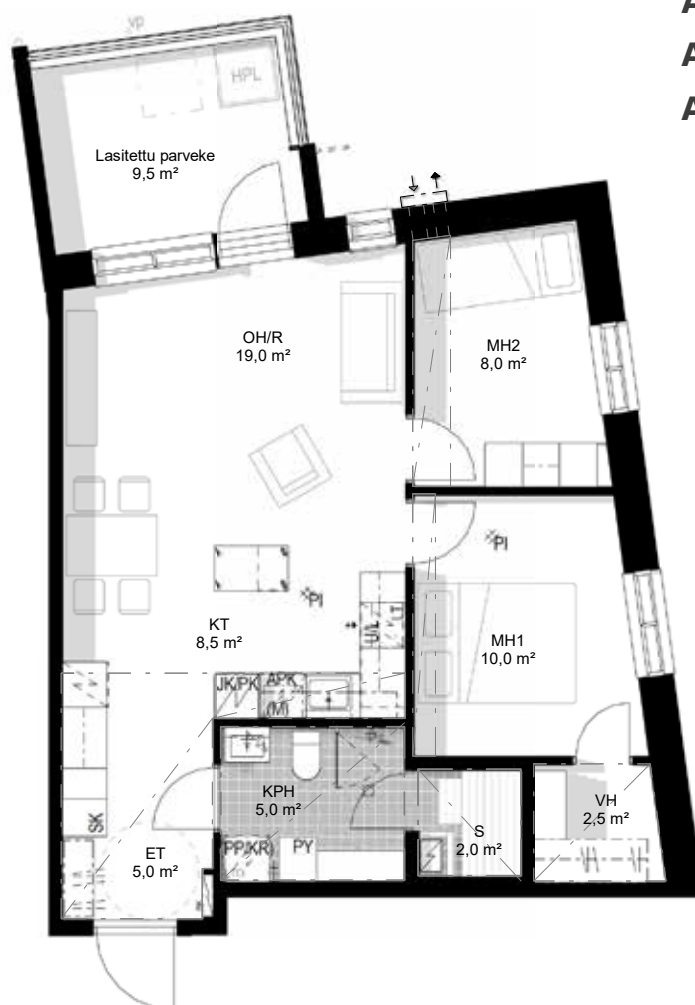
A13 krs. 3

A19 krs. 4

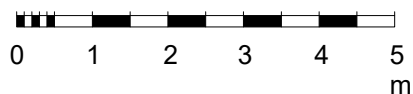
A25 krs. 5

A30 krs. 6

A35 krs. 7



SIJAINTIKAAVIO



POHJAPIIRROS 1:100

HUONEISTOT

71,0 m²

3H+KT+S+VH

A8 krs. 2

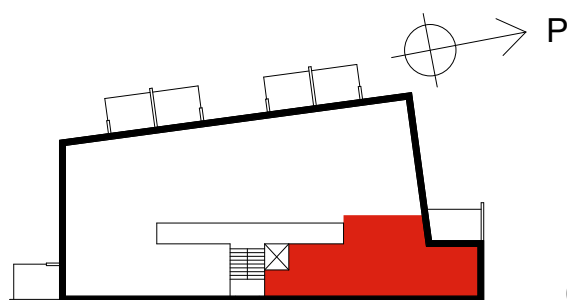
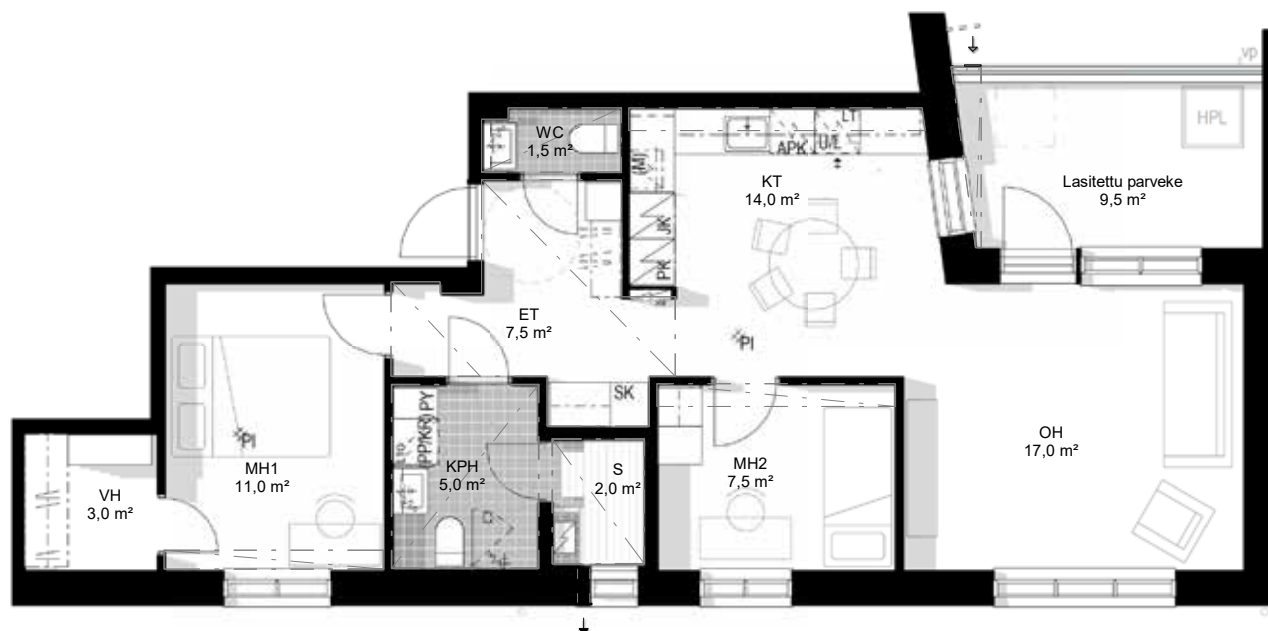
A14 krs. 3

A20 krs. 4

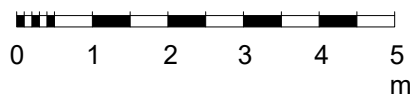
A26 krs. 5

A31 krs. 6

A36 krs. 7



SIJAINTIKAAVIO



POHJAPIIRROS 1:100

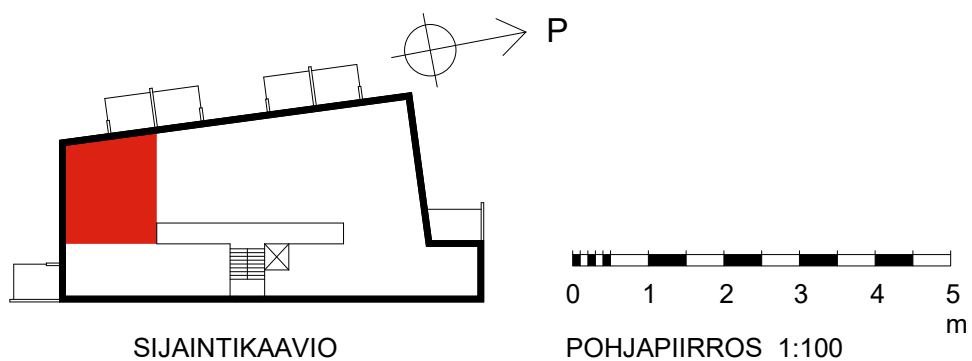
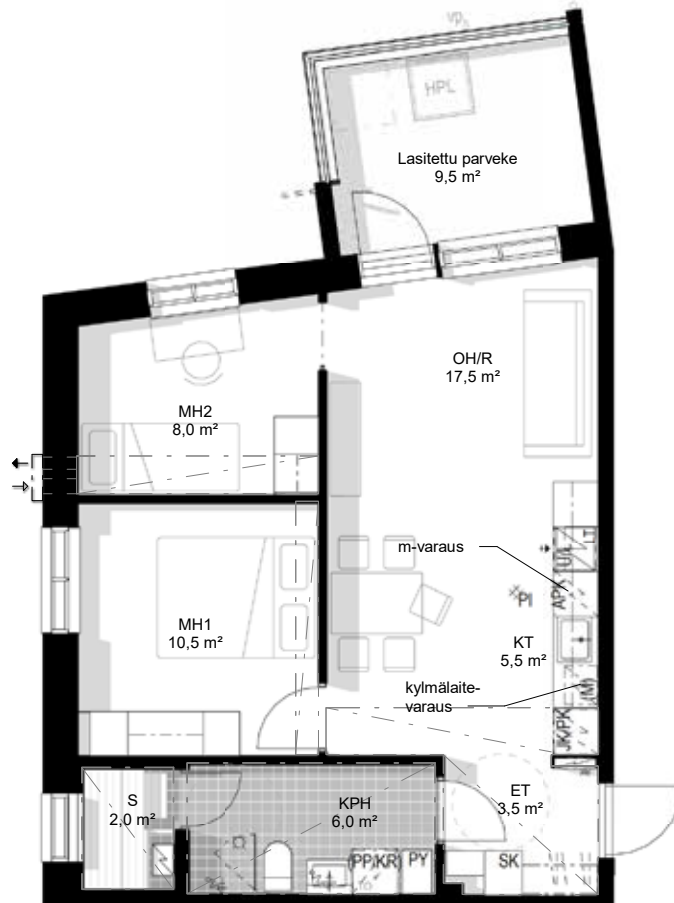
HUONEISTOT

55,0 m²

3H+KT+S

A22 krs. 5

A28 krs. 6



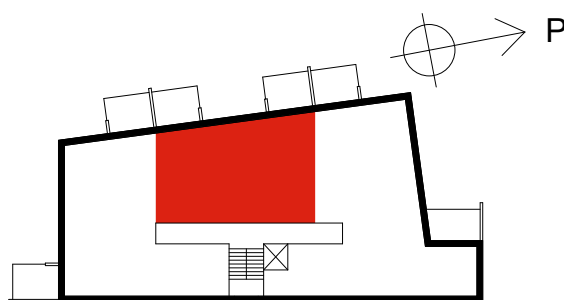
HUONEISTOT

88,5 m²

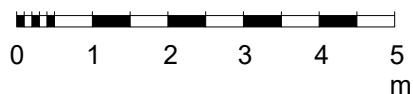
4H+KT+S+VH

A29 krs. 6

A34 krs. 7



SIJAINIKAAVIO



POHJAPIIRROS 1:100

Alustava rakennustapaselostus

YLEISTÄ

- 7-kerroksinen asuinkerrostalo Vuorelan alueelle Vuorelantie 1, 70900 Toivala

TONTTI

- Vuokratontti
- Kiinteistötunnus 749-401-2-198
- Tontin pinta-ala 3022 m²

ASEMAKAAVA

- Asemakaava on vahvistettu ja lisätietoja alueen kaavoituksesta saa Siilinjärven kunnan asemakaavaosastolta.

PERUSTUKSET JA ALAPOHJA

- Rakennus perustetaan paaluperustuksena ja alapohjana on kantava alapohja

VÄLI- JA YLÄPOHJAT

- Väli- ja yläpohjat paikallavaluna
- Yläpohja on puuristikkorakenteinen.
- Eristyksenä puhallusvilla.

ULKOSEINÄT JA VESIKATE

- Ulkoseinät ovat ulkopinnaltaan maalattua betonia.
- Vesikatteena on kumibitumikermikate ulkopuolisella sadevedenpoistolla.

VÄLISEINÄT

- Huoneistojen väliset seinät betonirakenteisia.
- Huoneistojen sisäseinät ovat pääosin metalli- tai puurunkoisia kipsilevyseinä.

TERASSIT JA PARVEKKEET

- Terassien lattiat ovat betonipintaisia
- Parvekkeiteet ovat lasia.
- Parvekelasitukset

IKKUNAT JA OVET

- Ikkunat ovat tehdasvalmisteisia sisään aukeavia, kaksipuitteisia, kolmilasisia MSE-AL ikkunoita.
- Parvekeovet ovat Yksilehtisiä, puurakenteisia alumiiniverhottu parvekeovia
- Huoneistojen ulko-ovet ovat yksilehtisiä kerrostaso-ovia varustettuna postiluukulla.
- Huoneiden väliovet ovat valkoiseksi tehdasmaalattuja laakaovia.
- Löylyhuoneiden ovet ovat karkaistuja kokolasiovia.
- Ikkunat ja parvekeovet varustetaan valkoisilla sälekaihtimilla.

LATTIAPINNOITTEET

- Eteisissä, keittiössä, ruokailutilassa, olo-, vaate- ja makuuhuoneissa on lautaparketti. Jalkalastat ovat kuultokäsiteltyjä tai peittomaalattuja.
- Wc-tiloissa, saunassa ja pesuhuoneessa on keraaminenlaatta.

SEINÄPINNOITTEET

- Eteisen, vaatehuoneen, keittiön, olohuoneiden ja makuuhuoneiden seinät ovat maalattuja.
- Seinäpinnoista laatoitetaan kylpyhuoneiden seinät kokonaan, wc-tilojen allastaustat.
- Keittiöiden kalustevälit ovat välitilalevyä.
- Saunan seinät ovat kuusipaneelia
- Saunassa lasiovi

SISÄKATOT

- Asuinhuoneiden katoissa on yleensä ruiskutasoite.
- Huonekorkeus 2,70 m
- Mahdolliset asuntojen alakatot ja kotelot tehdään kipsilevystä piirustusten mukaisesti. Alakattojen ja koteloiden kohdalla huonekorkeus 2,30 m
- Saunan ja pesuhuoneen katot tehdään kuusipaneelista

KALUSTEET JA VARUSTEET

- Keittiöiden, eteistilojen, makuuhuoneiden ja pesuhuoneiden

kalusteovet ja laatikostojen etulevyt ovat mikrolaminaattia, melamiinia tai pinnoitettua MDF-levyä.

- Eteisen vaatekaapeissa on peiliukuovet.
- Työpöytätasot ovat laminaattipintaisia, joihin on upotettu ruostumattomat teräsaltaat.
- Huoneistoihin asennetaan astianpesukone, keraaminen keittotaso, erillisuuni ja jää-pakastinkaappi tai jääkaappi ja pakastinkaappi piirustusten mukaan.
- Pesuhuoneissa on liitännät pyykinpesukoneelle ja kuivausrummulle.
- Allaskaappi ja valaisinpeilikaappi WC ja PH- tilaan.
- Saunan lauteet ovat Haapaa
- Saunaan asennetaan sähkökiuas.

LVI- JA SÄHKÖTYÖT

- Yhtiö on liitetty kaukolämpöverkkoon, lämmitysjärjestelmänä on asunnoissa vesikiertoinen patterilämmitys
- Pesuhuoneissa ja wc-tiloissa on sähkökäyttöinen mukavuus lattialämmitys.
- Asunnoissa on huoneistokohtainen kylmän ja lämpimän käyttöveden mittaus.
- Koneellinen tulo- ja poistoilmanvaihto on varustettu lämmön talteenotolla. Poistoilmanvaihdossa on tehostus keittiön liesikuvussa huoneistokohtaisesti.
- Asunnoissa on kaapeli TV-liitäntä.
- Atk-parikaapelijärjestelmä.
- Mahdolliset koteloinnit ja alas laskut sekä hormit tehdään LVIS-tekniikan vaatimassa laajuudessa.
- Pesuhuoneeseen ja eteiseen LED kattovalot.
- Hidaslatausvalmius kaikille autopaikoille ja lisäksi putkitus latauksen mahdollisille muutoksille.

YHTEISTILAT

- Lämmönjakohuone, sähköpääkeskus, VSS ja irtaimistovarastot sijaitsevat 1.kerroksessa.
- Ulkona ulkoiluvälinevarasto

ULKOALUEET

- Piha- ja katualueiden päällysteenä asfaltti, betonilaatta ja/tai nurmi piirustusten mukaisesti
- Pihan varusteet ja kalusteet tehdään asemapiirroksen mukaisesti.
- Jätehuolto toteutetaan upotettavin jäteastioin

ASUKASMUUTOKSET

- Asukas voi valita pintamateriaalit, sekä kaluste- ja varustemallit, joko hintaan sisältyvistä vaihtoehtoista tai tilata haluamansa lisä-/muutostyön rakennusaikana. Kaikki asukasmuutokset on tilattava kirjallisesti muutostyöaikataulussa ja -ohjeessa ilmoitettuihin määräaikoihin mennessä

Rakentaja pidättää itsellään oikeuden perustellusta syystä vaihtaa edellä mainittuja materiaaleja ja/tai rakenteita toisiin vastaaviin/samanarvoisiin materiaaleihin ja/tai rakenteisiin sekä soveltaa arkkitehdin antamia mittoja.

Kohteesta laaditut 3D-kuvat ovat taiteilijan näkemyksiä kohteesta, eivätkä välttämättä vastaa kaikkien yksityiskohtien osalta toteutuvaa kohdetta.

Kohde rakennetaan rakennuslupaa haettaessa voimassa olevien rakentamismääräysten mukaisesti.

Tämä esite on laadittu ennakkotietojen antamiseksi. Tiedot ja kuvat perustuvat esitteen laatimishetkellä käytössä olleisiin tietoihin ja ovat ohjeellisia tai alustavia. Lopullisiin myyntiasiakirjoihin ostajan on tutustuttava kauppakirjan allekirjoituksen yhteydessä.

Rakennusliike Soimu Oy:n vastuullisen toiminnan periaatteet

Taloudellinen vastuu

Olemme yhteiskunnallisesti vastuullinen toimija, joka kantaa vastuunsa yhteiskunnan kehittämisestä olemalla hyvä veronmaksaja ja reilu työnantaja. Toimimme harmaan talouden ja korruption ehkäisemiseksi.

Ympäristövastuu

Tänä päivänä myös asiakkaamme edellyttävät meiltä ympäristövastuullista toimintatapaa. Viisailla valinnoilla pienennämme hiilijalanjälkeämme. Huomioimme kohteiden suunnittelussa ja materiaalivalinnoissa kohteen koko elinkaaren päästöt. Pyrimme jätteiden määrän vähentämiseen läpi koko organisaation. Laskenta- ja hankintatoimi sekä työntekijät yhdessä vastaavat siitä, että materiaaleja käytetään viisaasti.

Hiilijalanjäljen pienentäminen

Haluamme tehdä vihreitä valintoja sekä seuraamme ja mittaamme valintojemme vaikutusta toimintamme hiilijalanjälkeen. Kehitämme toimintatapojamme jatkuvasti ympäristöystävällisemmiksi. Elinkaarijattelu ohjaa kohteiden suunnittelua ja toteutusta. Liiketoiminnassa ja investoinneissa huomioidaan energian säästäminen, ja käytämme uusiutuvaa ja vihreää sähköä mahdollisuuksien mukaan

Jätteiden määrän minimointi

Minimoimme työmailla syntyvien jätteiden määrän, ja syntyvät jätteet kierrätetään jokaisella työmaalla. Hankinnoissa teemme kestäviä ratkaisuja ja pyrimme minimoimaan syntyvää hukkaa. Henkilökunta koulutetaan jätteiden oikeaoppiseen lajitteluun jo perehdytyksessä.

Kestävät investoinnit

Huomioimme omien kohteidemme suunnittelussa ympäristövaikutukset koko rakennuksen elinkaaren ajalta. Suosimme vähäpäästöisiä, vähän energiaa kuluttavia ja pitkäikäisiä koneita ja laitteita. Laitteiden huolellinen käyttö ja huolto pidentävät elinkaarta ja vähentävät päästöjä. Investoimme vain välttämättömään kalustoon. Suosimme vuokraamista.

Rakennusliike Soimu lukuina

Liikevaihto

2023

72,5 M€

Liikevaihto

2024

53 M€

Työntekijää

102

Joista

58 toimihenkilöä

Perustettu

1990

Omavaraisuusaste

48,1%

Palvelumme



SUUNNITTELU- JA KVR-OSAAMINEN

Kaikenlaisten kiinteistöjen rakentaminen monipuolisesti ja vakaalla ammattitaidolla



KORJAUSRAKENTAMINEN

Korjausrakentaminen ja perusparannukset kohteen koosta ja tyypistä riippumatta suunnittelusta toteutukseen.



OMA TUOTANTO

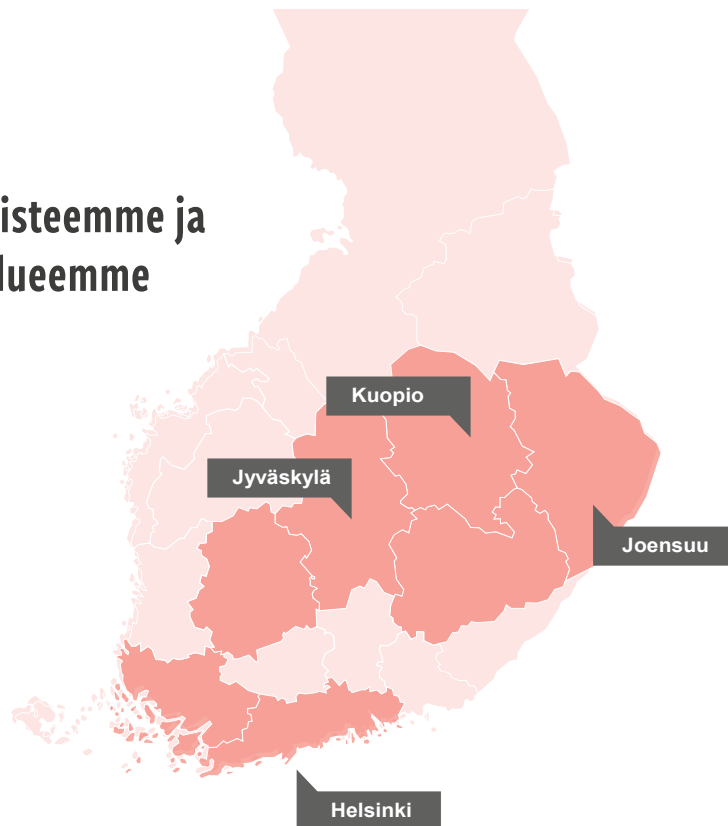
Rakennamme uudiskohteita yli 30 vuoden kokemuksella.

JULKISET TILAT

LIIKETILAT

ASUINKERROSTALOT

Toimipisteemme ja toimialueemme



Luotettava perheyritys

Laatu, varustelu, sijainti - meiltä saat ne kaikki.

Rakennusliike Soimu Oy

*...on vuonna 1990 perustettu
pohjoiskarjalainen perheyritys.*

Olemme vakavarainen, ongelmanratkaisukykyinen ja aidosti palveleva nykyaikainen rakennusliike. Ei liian iso, mutta ei liian pienikään!

Kehitämme aktiivisesti yhä ekologisempia ja paremmin arkea tukevia asumisratkaisuja. Energiatehokkuus ja materiaalitehokkuus ovat poikkeuksetta mukana kaikessa toiminnassamme.

Lue lisää: soimu.fi/yritys/tarinamme

Kysy lisää! Tarja Pukkala Asuntomyyntipäällikkö,
KTM, YTM, LKV | tarja.pukkala@soimu.fi | 0500 572 780



SOIMU
RAKENNUSLIIKE

Vakavarainen asuntorakentaja jo vuodesta 1990.

Rakennusliike Soimu Oy

Kuopio | Helsinki | Jyväskylä | Joensuu

luotettava
kumppani®

RALA
LAATU

RALA
PÄTEVYYS

RT
RAKENNUS-
TEOLLISUUS
RT:N
JÄSENYRITYS



SUOMEN VAHVIMMAT
HOPEA
Rakennusliike Soimu Oy
FI08029617 | 2024