

ASUNTO OY JOENSUUN DOSENTTI

Opiskelijankatu 3, 80130 Joensuu

*Dosentti
mahdollistaa
monipuolisen
arjen*



SOIMU
RAKENNUSLIIKE

Rahtikatu 28, 80100 Joensuu
www.soimu.fi | asuntomyynti@soimu.fi

Asuntomyynti | p. 040 712 8395



AKTIIVISTA JA SUJUVAA ELÄMÄÄ OTSOLASSA

Asunto Oy Joensuun Dosentti on valmistunut Joensuun Yliopistokampuksen viereen, monipuoliseen Otsolan kaupunginosaan lähelle Joensuun keskustaa. Talo muodostaa yhteisen pihapiirin omalla tontilla jo valmiin Joensuun Maisterin ja huhtikuussa 2022 valmistuneen Professorin kanssa.

Viisikerroksinen hissillinen kerrostalo tarjoaa hyvin suunniteltuja, 22-34 m² kokoisia yksiöitä ja kaksioita kompaktiin ja esteettömään asumiseen. Jokaisessa asunnossa on huoneiston levyinen lasitettu parveke lisäämässä asumismukavuutta.

Otsolan kaupunginosassa pienet asunnot ovat kysytyjä ja kohde säilyttää arvonsa myös hyvien kulkuyhteyksien, toimivan julkisen liikenteen sekä kampuksen läheisen sijaintinsa ansiosta. Asunnot sopivat mainiosti esimerkiksi ensiasunnon ostajalle, opiskelijalle tai muutoin helposta arjesta nauttivalle iästä riippumatta. Energiatohokkuusluokaltaan asunnot ovat B₂₀₁₈.





*Toimivissa arjen
puitteissa ei tarvitse
kiiruhtaa – kaikki
tarvittava on lähellä.*

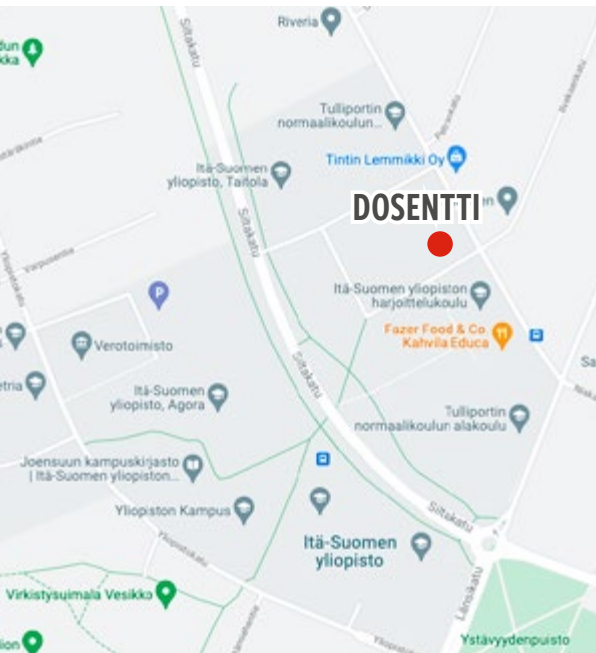




KÄYTÄNNÖNLÄHEISTÄ ARKEA AITIOPAIKALLA

Dosentti sijaitsee erinomaisella alueella, viihtyisässä Otsolan kaupunginosassa. Sijaintinsa ansiosta arki Dosentissa on helppoa ja vaivatonta. Kaikki tärkeimmät palvelut kuten ruokakaupat, kahvilat ja ravintolat sijaitsevat alle kilometrin säteellä. Myös ulkoilu- ja urheilumahdollisuudet ovat Dosentin lähistöllä loistavat, kävelymatkan päästä löytyvät Mehtimäen ulkoilu- ja urheilumahdollisuudet sekä Vesikon uimahalli aktiiviseen elämään.

Palveluiden äärelle pääset helposti haluamallasi tavalla, arjen matkat taittavat mukavasti niin kävellen, pyörällä, ajoneuvolla kuin julkisen liikenteen avulla.



Tori ja keskustan muut palvelut löytyvät kilometrin säteeltä. Asuinalueen lähellä on myös Itä-Suomen yliopiston kampusalue, jonne kulkeminen taittuu alikulkukäytävän kautta.



Lähi- ja kaukoliikenteen bussipysäkit sijaitsevat lähellä. Rautatieasemalle on matkaa 1,8 km.



Mehtimäen monipuolinen urheilupuisto ja Vesikon uimahalli ovat alle kilometrin päässä.

HALLINNANJAKOSOPIMUS

Joensuun kaupungin 6. kaupunginosan korttelin 140 tontti 9, kiinteistötunnus 167-6-140-9. Kiinteistö sijaitsee osoitteessa Opiskelijankatu 3, 80130 Joensuu.

Oman tontin pinta-ala on 6782 m² ja se on jaettu kolmeen osaan hallinnanjakosopimuksella. Alueet on nimetty kirjaimilla A, B ja C.

Kullekin hallinta-alueelle rakennetaan uudisrakennuksena asuinkerrostalo. Rakennustyöt toteutetaan kolmessa vaiheessa, ensimmäisenä on toteutettu Maisterin alue. Vaiheistuksesta johtuen kustannusten jako tämän sopimuksen mukaisesti on käytössä vaihteittain.

Käyttö- ja hallintaoikeudet:

Alue A (punainen) on Asunto Oy Joensuun Maisterin rakennuspaikka ja sen pinta-ala on 1932 m²

Alue B (sininen) on Asunto Oy Joensuun Professorin rakennuspaikka ja sen pinta-ala on 1927 m²

Alue C (vihreä) on Asunto Oy Joensuun Dosentin rakennuspaikka ja sen pinta-ala on 2923 m²

Kukin osapuoli omistaa kiinteistöstä määritellyn määränosan.

Hallinnanjakosopimuksen tarkoituksena on jakaa kiinteistön yhteisomistussuhde siten, että määritellään sopijapuolten määränosan käyttö- ja hallintaoikeus. Sopimus määrittää myös sopijapuolten vastuut kiinteistön huollosta, kunnossapidosta ja kustannusjaoista.

Koko kiinteistön rakennusoikeus on 7700 k-m². Rakennusoikeus jakaantuu sopijapuolten hallitsemien alueiden kesken seuraavasti:
Maisteri: Rakennusoikeuden määrä 2128 k-m²
Professori: Rakennusoikeuden määrä 2393 k-m²
Dosentti: Rakennusoikeuden määrä 3179 k-m²

Kukin osapuoli sitoutuu toteuttamaan rakennushankkeensa siten, että siitä aiheutuu mahdollisimman vähän haittaa toiselle osapuolelle.

Autopaikkoja on tontilla 70 kpl ja kiinteistön 167-6-145-1 puolella rasiitteen perusteella 7 autopaikkaa eli yhteensä 77 paikkaa.

Autopaikat jakaantuvat yhtiöittäin seuraavasti:

Maisteri: Tontilla 14 avopaikkaa + kiinteistön 167-6-145-1 alueella sijaitsevat 7 paikkaa eli yhteensä 21 paikkaa
Professori: Tontilla 24 avopaikkaa.
Dosentti: Tontilla 29 avopaikkaa + tontilla 3 katospaikkaa eli yht. 32 paikkaa.

Väestönsuoja/irtaimistovarastot

Maisterin kellarissa on 2 väestönsuojaa (VS 1 ja VS 2), jotka toimivat Maisterin, Professorin ja Dosentin väestönsuojina. Dosentin väestönsuojatilat sijaitsevat väestönsuojassa VS 2.

Maisterin irtaimistovarastot 51 kpl sijaitsevat väestönsuojissa sekä sen lisäksi kellarissa väestönsuojien ulkopuolella 9 kpl. Maisterin kellarikerroksessa sijaitsee Professorin irtaimistovarastoja 56 kpl. Dosentin kellarikerroksessa sijaitsee irtaimistovarastoja 100 kpl. Lisäksi Dosentin kellarikerrokseen tulee 15 kpl Professorin irtaimistovarastoja.

Polkupyörien korjaustila, ulkoiluvälinevarasto ja pyöräkatokset

Maisterin kellarikerroksessa sijaitsee kaikkien kolmen yhtiön yhteiskäytössä oleva polkupyörien korjaustila.

Kaikille kolmelle yhtiölle yhteinen ulkoiluvälinevarasto sijaitsee Dosentin hallinnoimalla alueella.

As. Oy:iden polkupyöräpaikat sijaitsevat asemapiirustusten mukaisilla paikoilla. Polkupyöräpaikkoja on kiinteistöllä oltava asemakaavan mukaan 231 kpl.

Maisterilla on polkupyöräpaikkoja 60 kpl.

Professorilla on polkupyöräpaikkoja 71 kpl.

Dosentilla on polkupyöräpaikkoja 100 kpl.

Jätehuolto

Jätehuolto on kaikille yhteinen. Jätehuollot sijaitsevat Maisterin hallinta-alueella. Yhtiöiden jätehuoltoa varten on asemapiirroksen mukaan alueella A jätteen syväkeräyssäiliöt poltettavalle jätteelle, paperi- ja kartonkijätteelle sekä biojätteelle, metallille ja lasille.

Kiinnitykset ja pantit

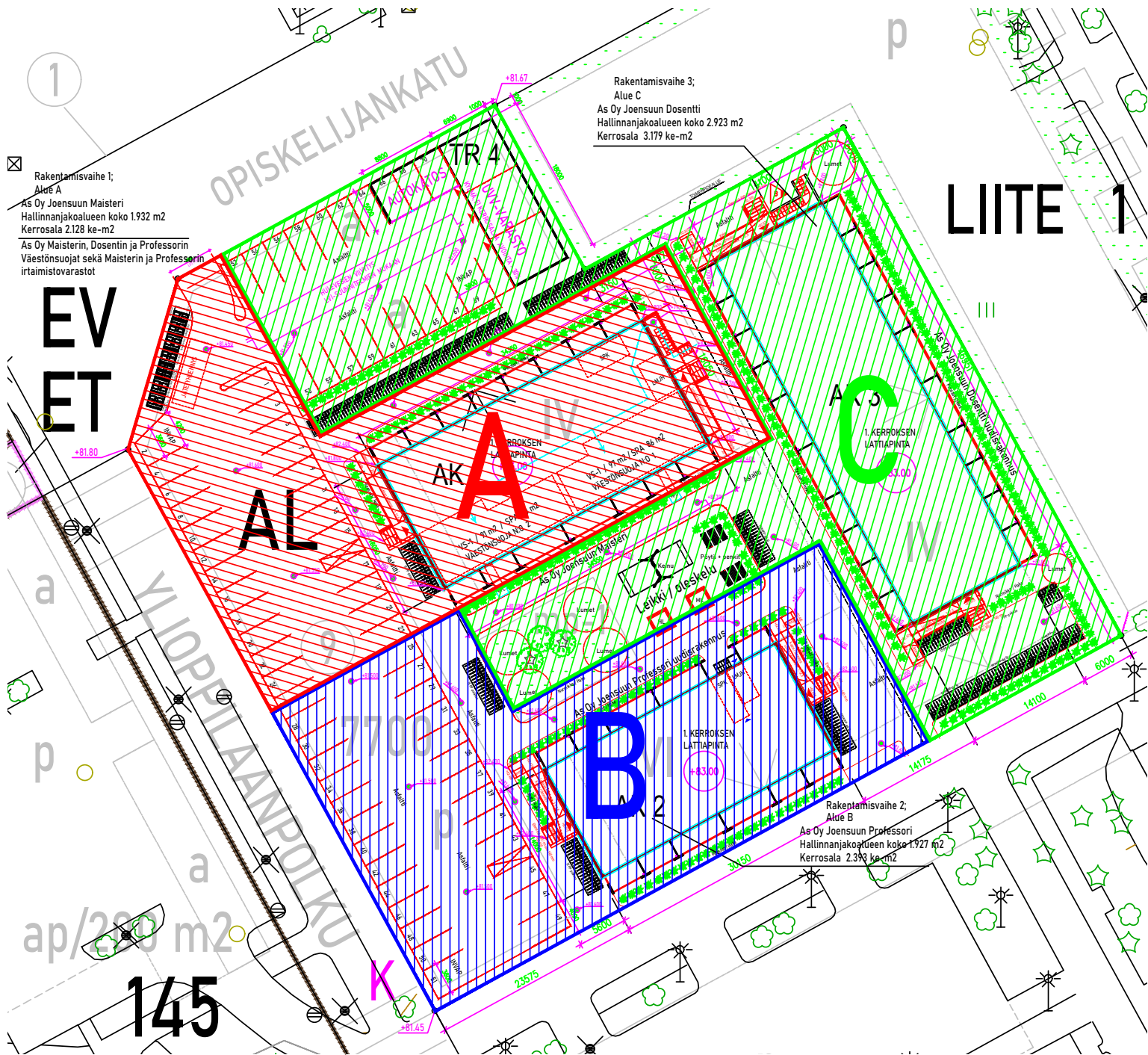
Kukin osapuoli on yksin vastuussa omaan kiinteistöomistukseensa mahdollisesti vahvistetuista tai vahvistettavista velkakiinnityksistä, rasituksista, oikeuksista tai rasitteista.

Vakuutukset

Kukin määränosan omistaja on velvollinen ottamaan tarpeelliset vakuutukset, jotka kattavat myös vastuulleen kuuluvien alueiden rakenteet, varusteet, laitteet yms.

Hallinnanjakosopimus on kirjattu parhaalle etusijalle Maanmittauslaitoksen lainhuuto- ja kiinnitysrekisteriin yhteisestä hakemuksesta, joten se tulee sitomaan myös tontin määränosien mahdollisia uusia omistajia.

HALLINTA-ALUEET



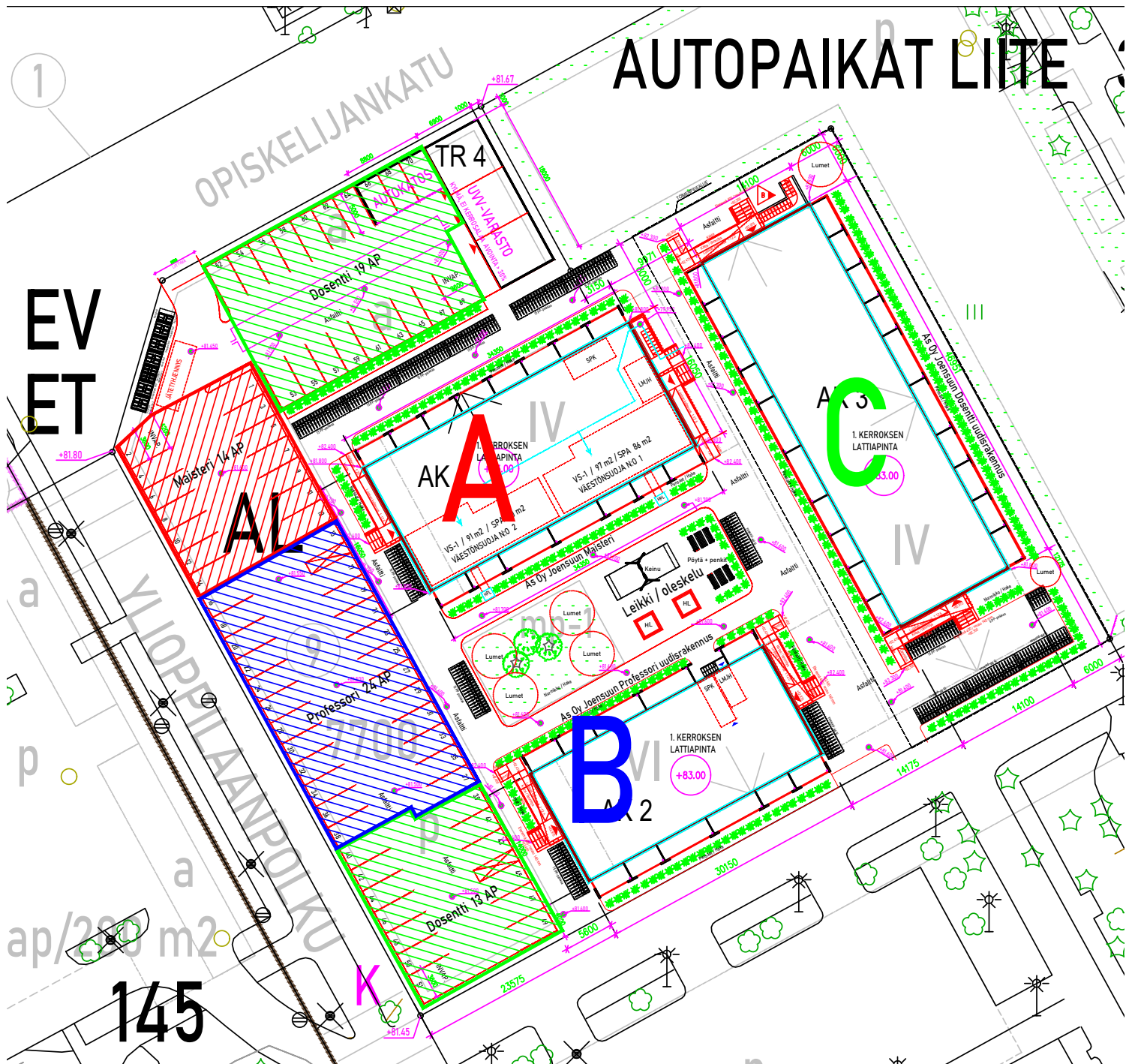
Maisteri: alue A punainen

Professori: alue B sininen

Dosentti: alue C vihreä

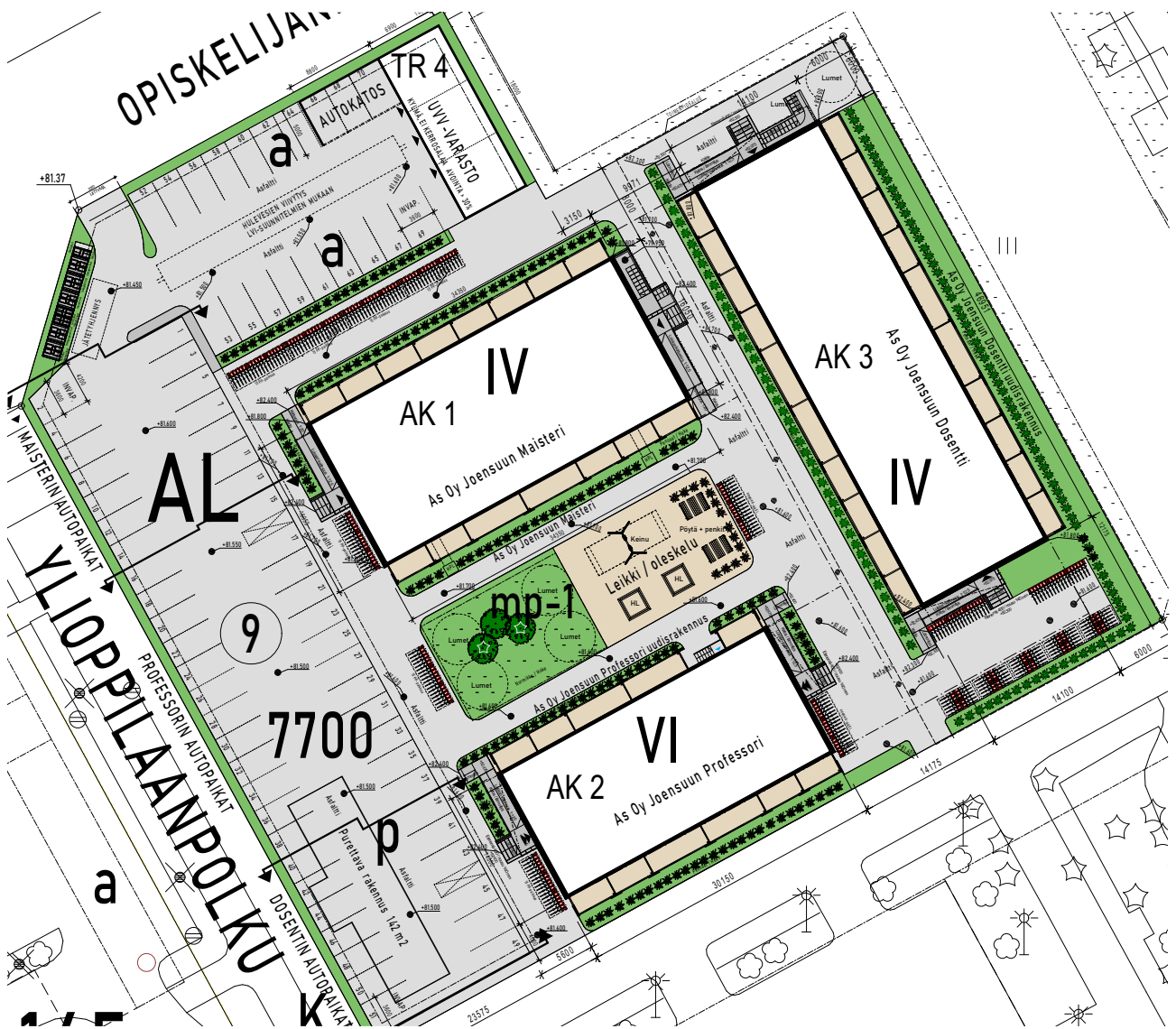
AUTOPAIKAT

AUTOPAIKAT LIITE

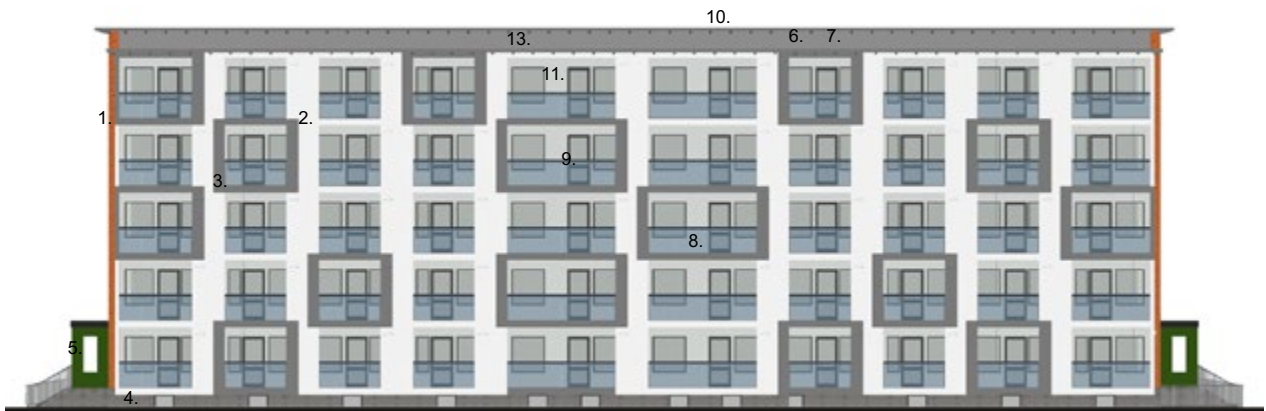


Maisteri: alue A punainen
Professori: alue B sininen
Dosentti: alue C vihreä

ASEMAPIIRROS



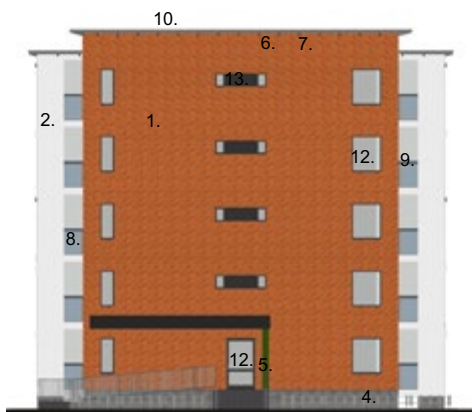
JULKISIVUT



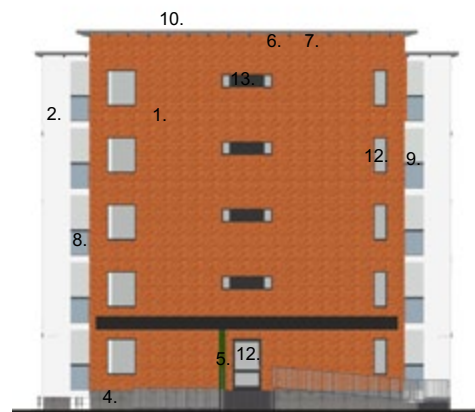
Julkisivu koilliseen



Julkisivu lounaaseen

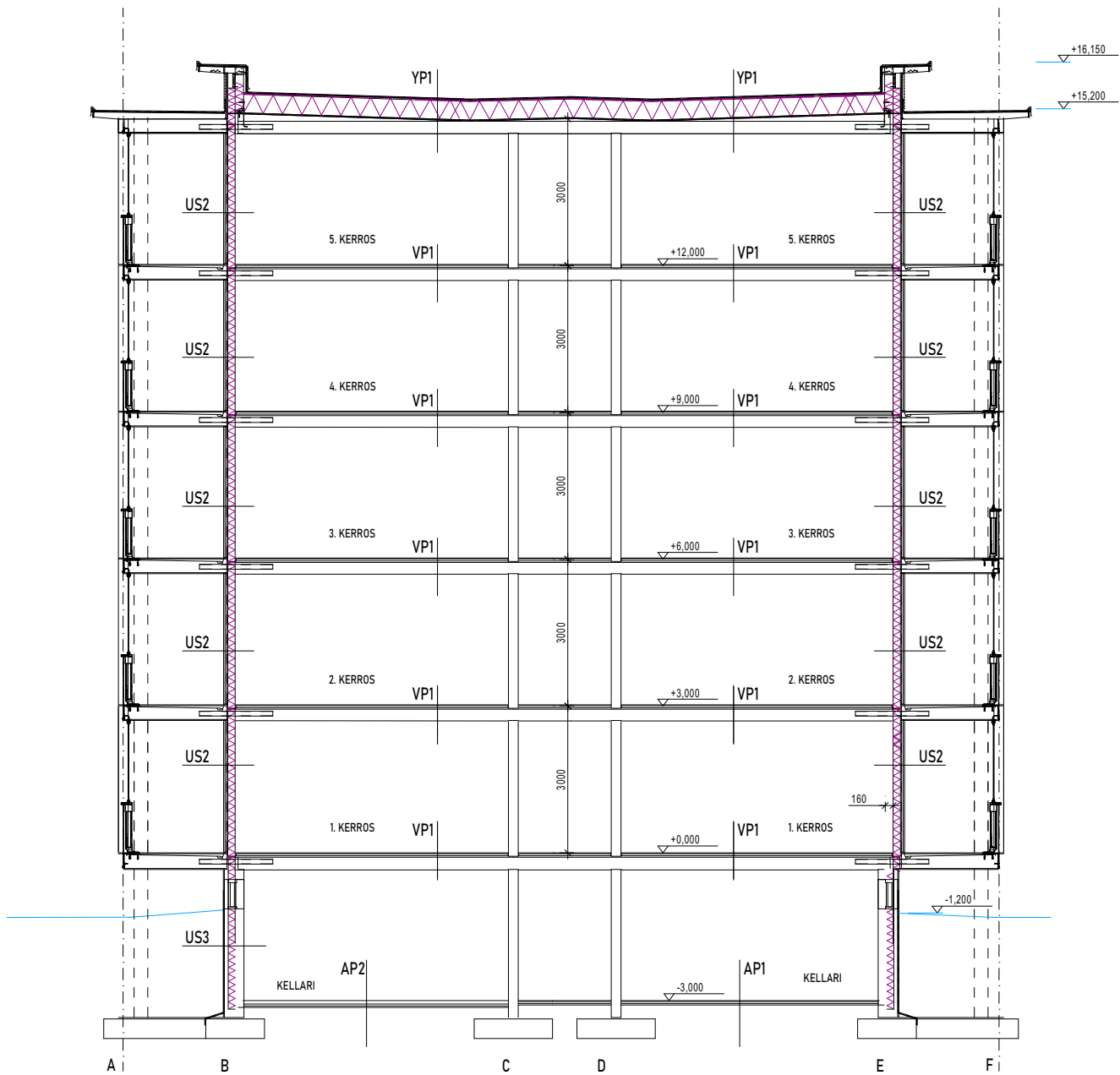


Julkisivu kaakkoon



Julkisivu luoteeseen

LEIKKAUSKUVA



HUONEISTOT

KERROS 1

	tyyppi	m ²
C 01	2h+k	26,0
C 02	1h+alkovi+kt	22,0
C 03	1h+alkovi+kt	22,0
C 04	1h+alkovi+kt	22,0
C 05	1h+alkovi+kt	22,0
C 06	1h+alkovi+kt	22,0
C 07	1h+alkovi+kt	22,0
C 08	1h+alkovi+kt	22,0
C 09	1h+alkovi+kt	22,0
C 10	2h+k	34,0
C 11	2h+k	34,0
C 12	1h+alkovi+kt	22,0
C 13	1h+alkovi+kt	22,0
C 14	1h+alkovi+kt	22,0
C 15	1h+alkovi+kt	22,0
C 16	1h+alkovi+kt	22,0
C 17	1h+alkovi+kt	22,0
C 18	1h+alkovi+kt	22,0
C 19	1h+alkovi+kt	22,0
C 20	2h+k	26,0

KERROS 2

	tyyppi	m ²
C 21	2h+k	26,0
C 22	1h+alkovi+kt	22,0
C 23	1h+alkovi+kt	22,0
C 24	1h+alkovi+kt	22,0
C 25	1h+alkovi+kt	24,0
C 26	1h+alkovi+kt	24,0
C 27	1h+alkovi+kt	22,0
C 28	1h+alkovi+kt	22,0
C 29	1h+alkovi+kt	22,0
C 30	2h+k	34,0
C 31	2h+k	34,0
C 32	1h+alkovi+kt	22,0
C 33	1h+alkovi+kt	22,0
C 34	1h+alkovi+kt	22,0
C 35	1h+alkovi+kt	24,0
C 36	1h+alkovi+kt	24,0
C 37	1h+alkovi+kt	22,0
C 38	1h+alkovi+kt	22,0
C 39	1h+alkovi+kt	22,0
C 40	2h+k	26,0

KERROS 3

	tyyppi	m ²
C 41	2h+k	26,0
C 42	1h+alkovi+kt	22,0
C 43	1h+alkovi+kt	22,0
C 44	1h+alkovi+kt	22,0
C 45	1h+alkovi+kt	24,0
C 46	1h+alkovi+kt	24,0
C 47	1h+alkovi+kt	22,0
C 48	1h+alkovi+kt	22,0
C 49	1h+alkovi+kt	22,0
C 50	2h+k	34,0
C 51	2h+k	34,0
C 52	1h+alkovi+kt	22,0
C 53	1h+alkovi+kt	22,0
C 54	1h+alkovi+kt	22,0
C 55	1h+alkovi+kt	24,0
C 56	1h+alkovi+kt	24,0
C 57	1h+alkovi+kt	22,0
C 58	1h+alkovi+kt	22,0
C 59	1h+alkovi+kt	22,0
C 60	2h+k	26,0

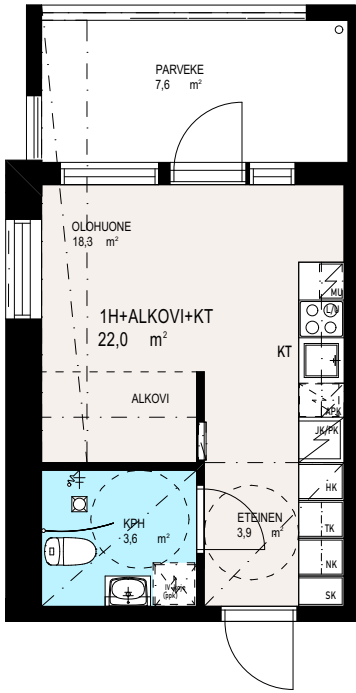
KERROS 4

	tyyppi	m ²
C 61	2h+k	26,0
C 62	1h+alkovi+kt	22,0
C 63	1h+alkovi+kt	22,0
C 64	1h+alkovi+kt	22,0
C 65	1h+alkovi+kt	24,0
C 66	1h+alkovi+kt	24,0
C 67	1h+alkovi+kt	22,0
C 68	1h+alkovi+kt	22,0
C 69	1h+alkovi+kt	22,0
C 70	2h+k	34,0
C 71	2h+k	34,0
C 72	1h+alkovi+kt	22,0
C 73	1h+alkovi+kt	22,0
C 74	1h+alkovi+kt	22,0
C 75	1h+alkovi+kt	24,0
C 76	1h+alkovi+kt	24,0
C 77	1h+alkovi+kt	22,0
C 78	1h+alkovi+kt	22,0
C 79	1h+alkovi+kt	22,0
C 80	2h+k	26,0

KERROS 5

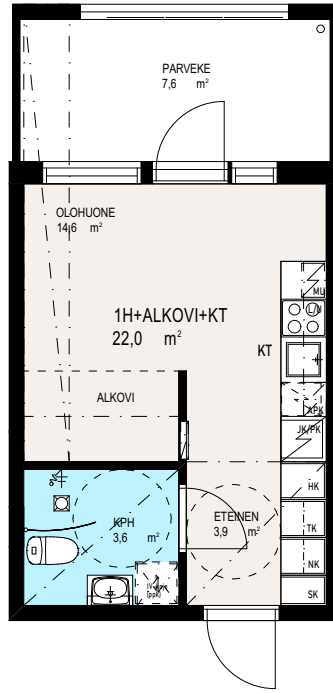
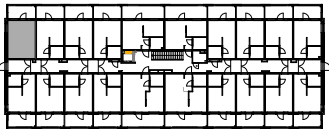
	tyyppi	m ²
C 81	2h+k	26,0
C 82	1h+alkovi+kt	22,0
C 83	1h+alkovi+kt	22,0
C 84	1h+alkovi+kt	22,0
C 85	1h+alkovi+kt	24,0
C 86	1h+alkovi+kt	24,0
C 87	1h+alkovi+kt	22,0
C 88	1h+alkovi+kt	22,0
C 89	1h+alkovi+kt	22,0
C 90	2h+k	34,0
C 91	2h+k	34,0
C 92	1h+alkovi+kt	22,0
C 93	1h+alkovi+kt	22,0
C 94	1h+alkovi+kt	22,0
C 95	1h+alkovi+kt	24,0
C 96	1h+alkovi+kt	24,0
C 97	1h+alkovi+kt	22,0
C 98	1h+alkovi+kt	22,0
C 99	1h+alkovi+kt	22,0
C 100	2h+k	26,0

HUONEISTOJEN POHJAKUVAT 1:100



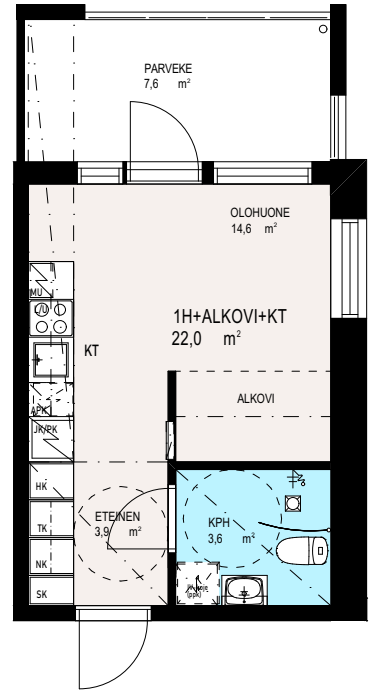
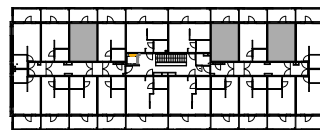
22 m²
1h+alk+kt

C 16 krs 1



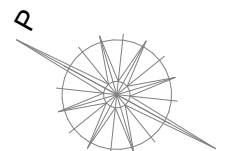
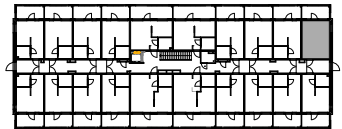
22 m²
1h+alk+kt

C 02 krs 1 C 62 krs 4
C 04 krs 1 C 64 krs 4
C 18 krs 1 C 78 krs 4
C 22 krs 2 C 82 krs 5
C 24 krs 2 C 84 krs 5
C 38 krs 2 C 98 krs 5
C 42 krs 3
C 44 krs 3
C 58 krs 3

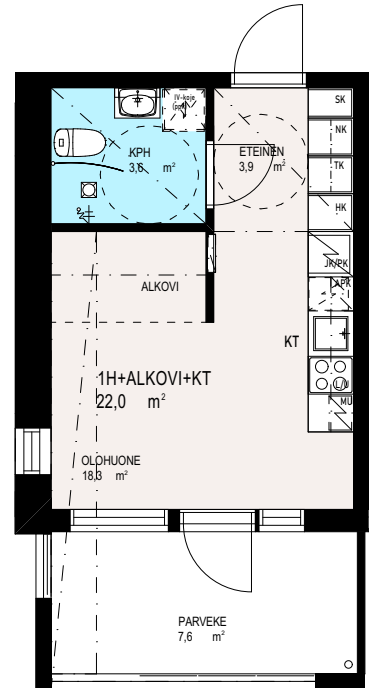
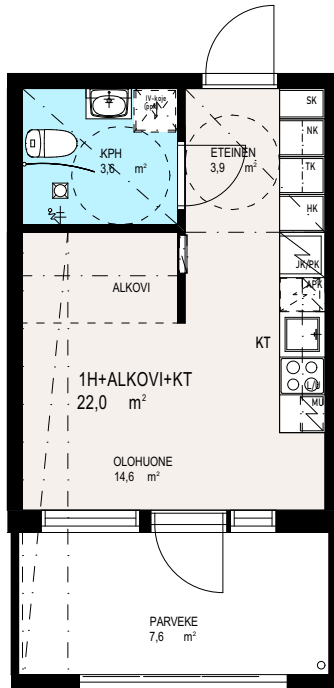
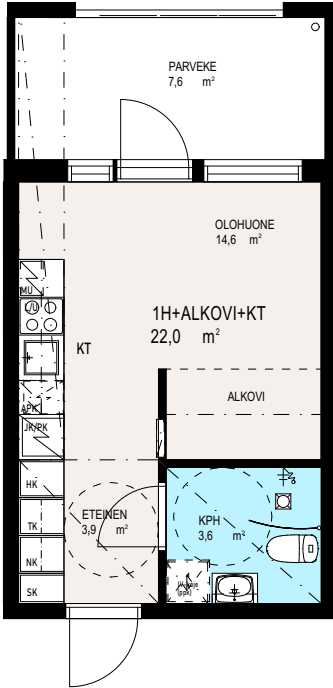


22 m²
1h+alk+kt

C 05 krs 1

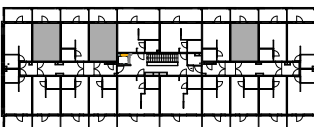


HUONEISTOJEN POHJAKUVAT 1:100



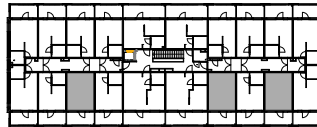
22 m² 1h+alk+kt

C 03 krs 1 C 63 krs 4
 C 17 krs 1 C 77 krs 4
 C 19 krs 1 C 79 krs 4
 C 23 krs 2 C 83 krs 5
 C 37 krs 2 C 97 krs 5
 C 39 krs 2 C 99 krs 5
 C 43 krs 3
 C 57 krs 3
 C 59 krs 3



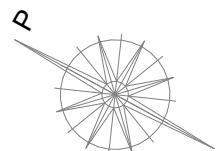
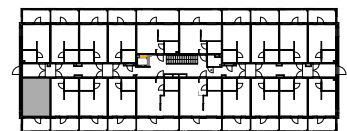
22 m² 1h+alk+kt

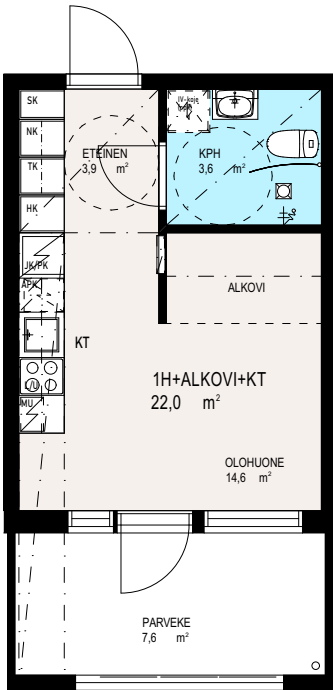
C 07 krs 1 C 67 krs 4
 C 09 krs 1 C 69 krs 4
 C 13 krs 1 C 73 krs 4
 C 27 krs 2 C 87 krs 5
 C 29 krs 2 C 89 krs 5
 C 33 krs 2 C 93 krs 5
 C 47 krs 3
 C 49 krs 3
 C 53 krs 3



22 m² 1h+alk+kt

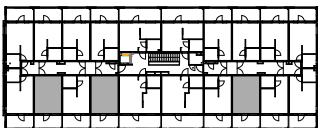
C 15 krs 1





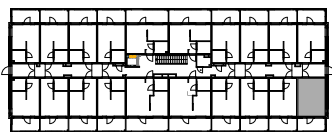
22 m² 1h+alk+kt

- C 08 krs 1
- C 12 krs 1
- C 14 krs 1
- C 28 krs 2
- C 32 krs 2
- C 34 krs 2
- C 48 krs 3
- C 52 krs 3
- C 54 krs 3
- C 68 krs 4
- C 72 krs 4
- C 74 krs 4
- C 88 krs 5
- C 92 krs 5
- C 94 krs 5



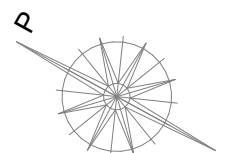
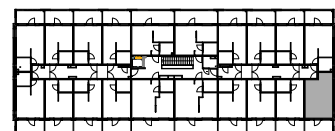
22 m² 1h+alk+kt

- C 06 krs 1

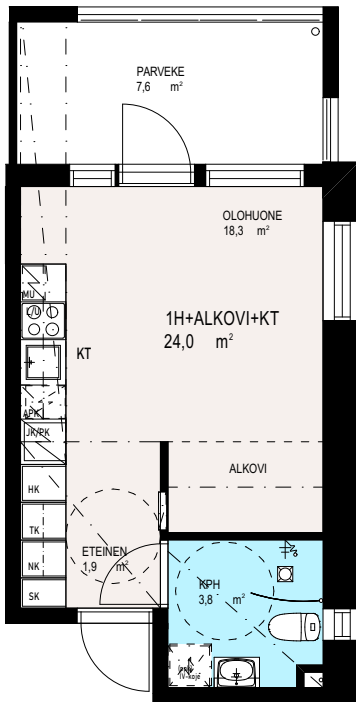


24 m² 1h+alk+kt

- C 26 krs 1
- C 46 krs 2
- C 66 krs 3
- C 86 krs 4

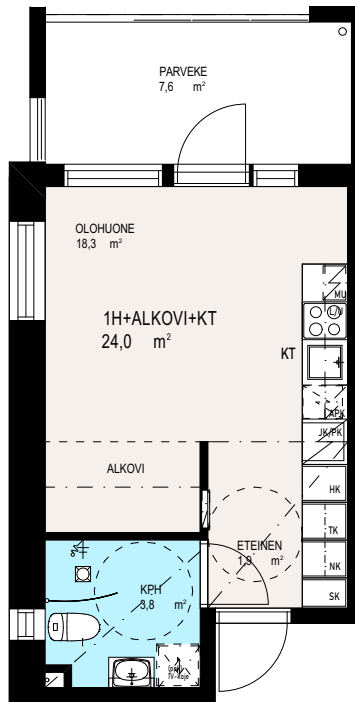
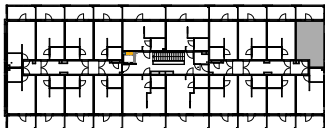


HUONEISTOJEN POHJAKUVAT 1:100



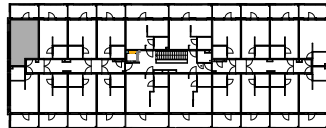
24 m²
1h+alk+kt

C 25 krs 2
C 45 krs 3
C 65 krs 4
C 85 krs 5



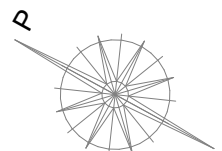
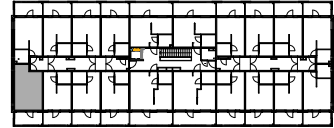
24 m²
1h+alk+kt

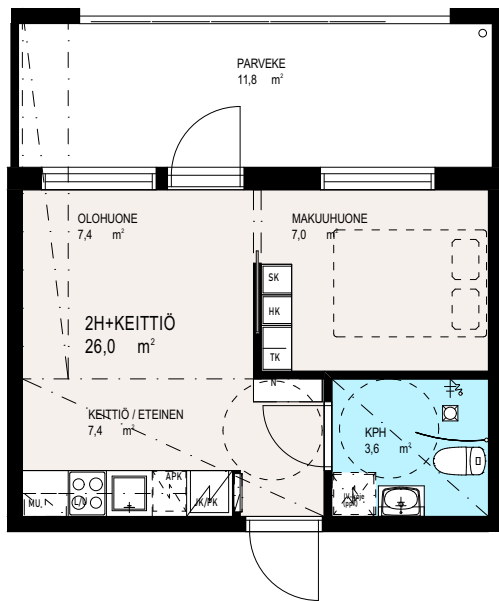
C 36 krs 2
C 56 krs 3
C 76 krs 4
C 96 krs 5



24 m²
1h+alk+kt

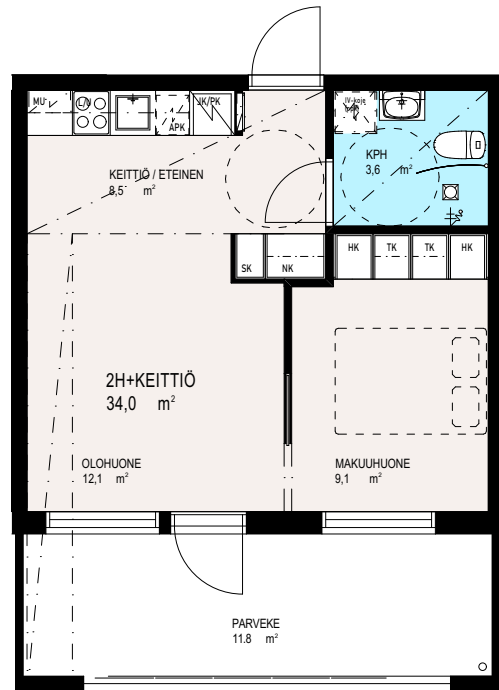
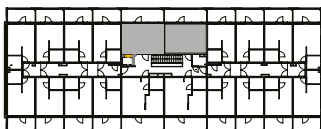
C 35 krs 2
C 55 krs 3
C 75 krs 4
C 95 krs 5





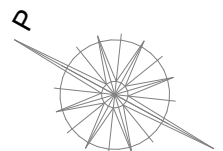
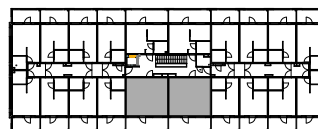
26 m² 2h+keittiö

C 01 krs 1 C 61 krs 4
 C 20 krs 1 C 80 krs 4
 C 21 krs 2 C 81 krs 5
 C 40 krs 2 C 100 krs 5
 C 41 krs 3
 C 60 krs 3

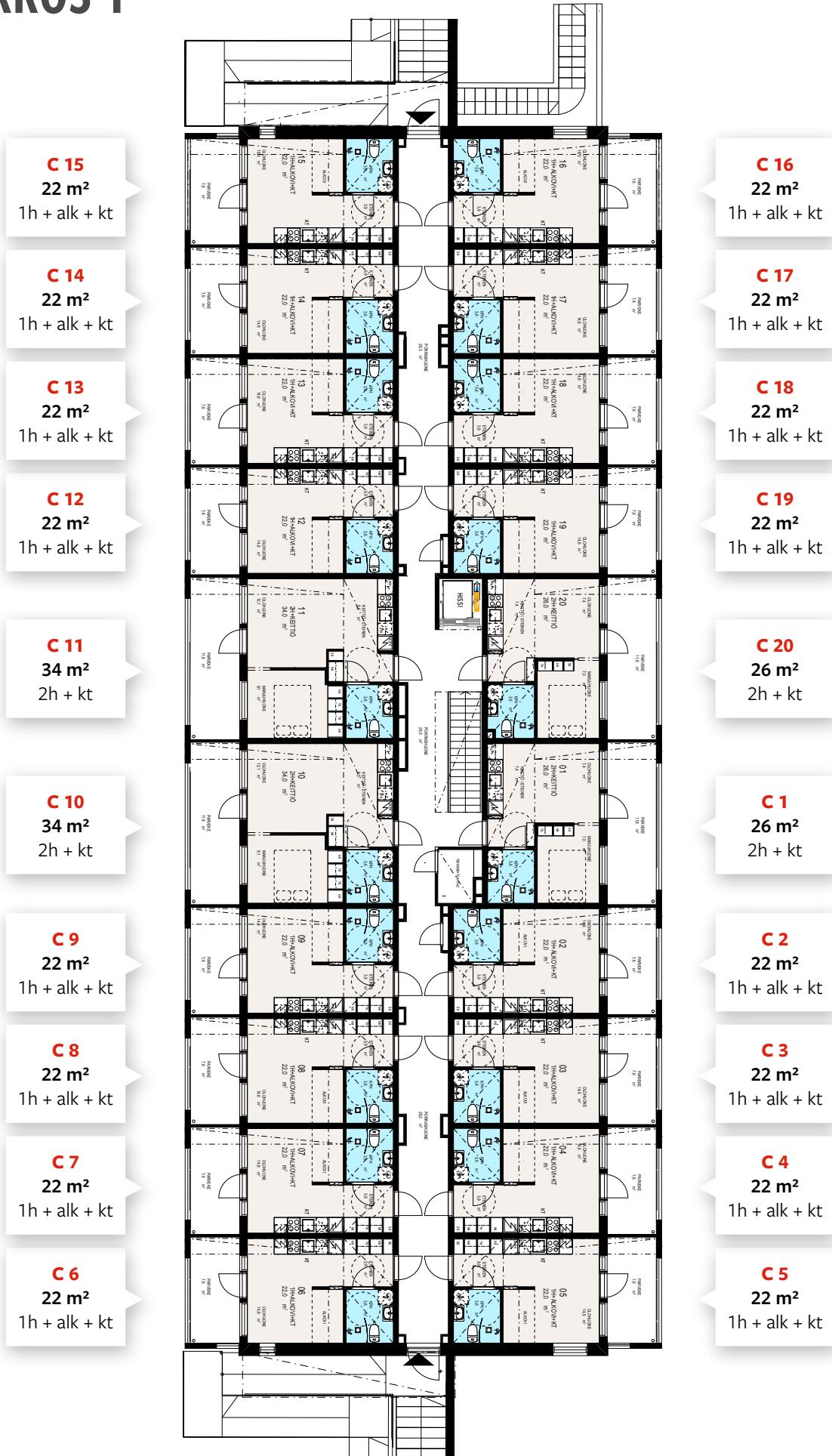


34 m² 2h+keittiö

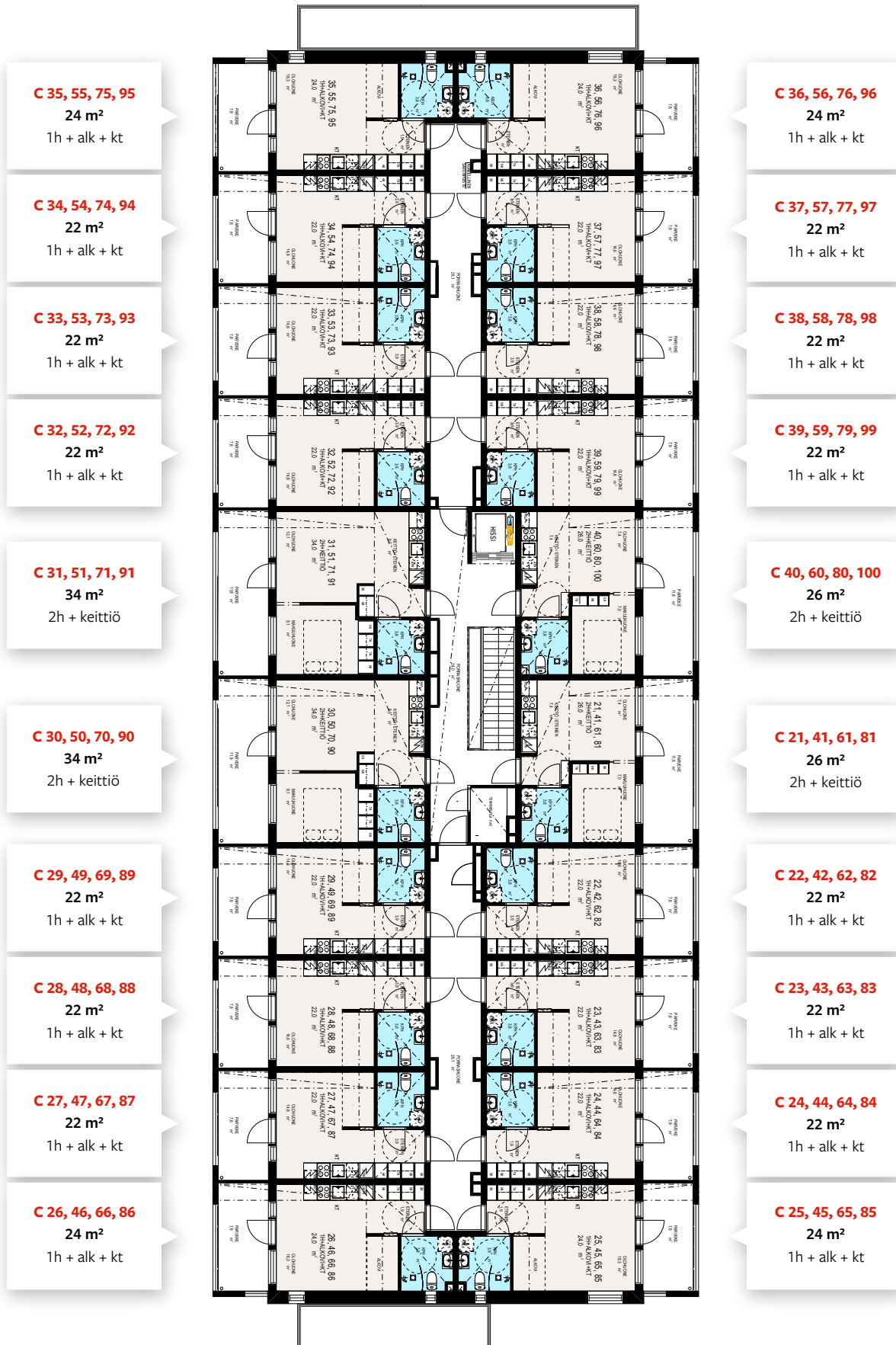
C 10 krs 1 C 70 krs 4
 C 11 krs 1 C 71 krs 4
 C 30 krs 2 C 90 krs 5
 C 31 krs 2 C 91 krs 5
 C 50 krs 3
 C 51 krs 3



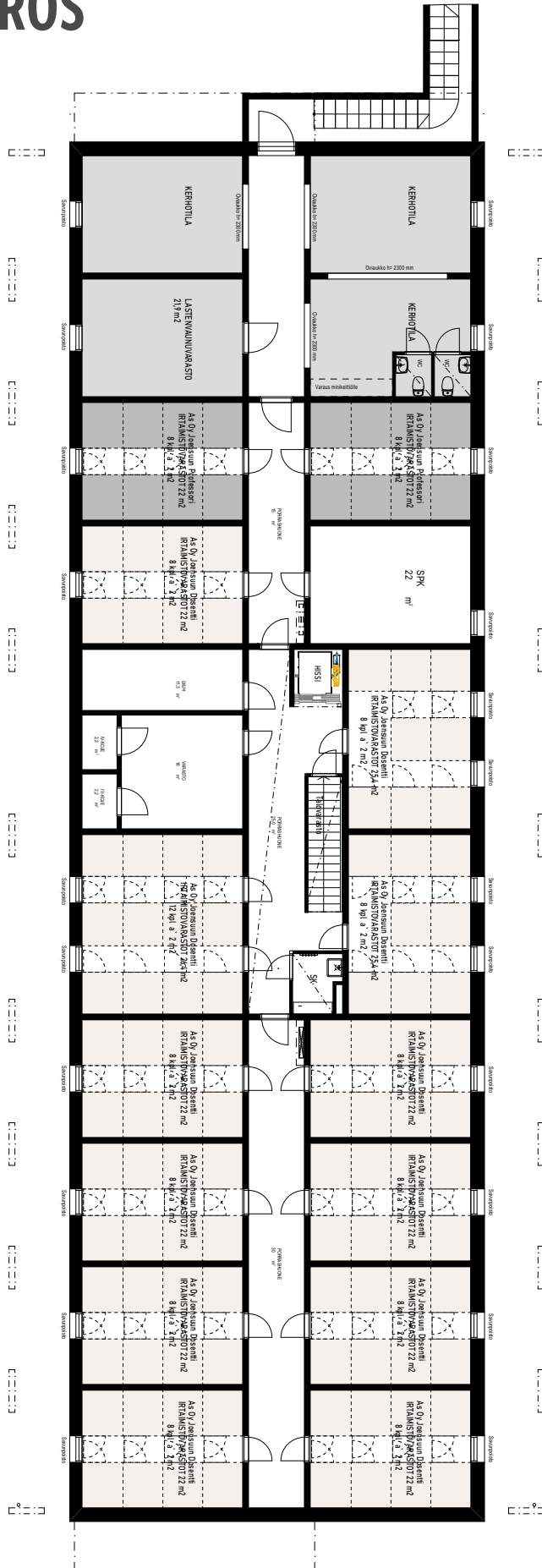
KERROS 1



KERROKSET 2 - 5



KELLARIKERROS



RAKENNUSTAPASELOSTUS

Asunto-osakeyhtiö

Asunto Oy Joensuun Dosentti sijaitsee Otsolassa omalla tontilla 6 782 m², mikä on jaettu hallinnanjakosopimuksella Asunto Oy Joensuun Maisterin ja Asunto Oy Joensuun Professorin kanssa. Kiinteistötunnus 167-6-140-9. Dosentin hallinta-alueen pinta-ala on 2 923 m².

Asunto Oy Joensuun Dosentin hallinta-alueelle rakennetaan hissillinen, viisikerroksinen ja kellarillinen kerrostalo, jossa on osakkeina myytävänä 100 asuinhuoneistoa ja 32 autopaikkaa. Autopaikat on varustettu lämmityspistorasioin.

Kellarikerroksessa on talovarasto, siivouskomero, lastenvaunuvarasto, tekniset tilat, irtaimistovarastoja Dosentille ja Professorille, sekä kerhotilaa. Kerroksissa 1, 2, 3, 4 ja 5 on asuntojen lisäksi pienet tekniset tilat. Polkupyörien korjaustila sijaitsee naapurikiinteistössä alueella A Asunto Oy Joensuun Maisterin kellaritiloissa. Piha-alueella on pyöräkatokset, joissa on säilytystilaa 100 polkupyörälle. Urheiluvälinevarasto sijaitsee pihalla alueella C olevassa piharakennuksessa.

Kaikissa asunnoissa on lasitettu parveke. Parvekelasitus ei ole vesitiivis, koska parvekelasien välissä, sekä rungon ja parvekelasin välissä on oltava rako huurtumisen vähentämiseksi. Parveke ei ole huone ja se on kylmä tila.

Rakenteet ja julkisivut sekä ulkotilat

Ulkoseinä pääosin poltettua punaista tiiltä ja osalla seinää värillistä rakennuslevyä. Parvekkeiden tausta- ja väliseinät värillistä rakennuslevyä. Perustukset ja runko teräsbetonia rakennepiirustusten mukaan. Kantavat väliseinät ja välipohjat teräsbetonia. Asuinrakennuksen vesikaton pintarakenne kaksinkertaista kumbitumikermiä. Katolta sisäpuolinen vedenpoisto, kattokaivoissa lämmitysvastukset. Parvekkeet ovat teräsbetonirakenteisia ja kateet alumiini- ja lasirakenteisia.

Asuntojen sisäiset kevyet väliseinät ovat kipsilevyseiniä, joissa pääosin äänieristysvilla. Pesuhuoneiden seinät ovat kivirakenteisia.

Piha-alueet nurmi-, asfaltti- tai laattapintaisia asemapiirroksen mukaan. Istutukset, jätekeräys, oleskelu- ja leikkialueen varusteet asemapiirroksen mukaan.

Ikkunat ja ovet

Asuntojen ikkunat ovat tehdasvalmisteisia sisään aukeavia, kaksipuitteisia, kolmilaisia MSE- AL ikkunoita (U-arvo = 1), ulkopuite ja karmin uloin osa alumiiniprofiilia, väri tummanharmaa, puuosat ovat peittomaalattuja, väri valkoinen.

Asuntojen porrashuoneet ovat EI 30 paloluokan ja dB 30 äänieristysluokan yksilehtisiä kerrostaso-ovia, kynnyks 20 mm, ovet varustettuina postiluukulla. Parvekkeiden ovet ovat lasiaukollisia saranallisia parvekeovia pohjakuvien mukaan. Pääsisäänkäyntiovet ovat lasiaukollisia alumiiniprofiilivoivia. Sisäovet ovat huullettuja laakaovia tai laakaliukuovia pohjakuvien mukaan, valmistajan vakio. Pääsisäänkäyntiovi varustetaan ovipuhelinjärjestelmällä.

Asuntojen pintakäsittely, kalusteet ja varusteet

Kalusteet ja varusteet

Kalusteet ovat tehdasvalmisteisia vakiokalusteita. Keittiö: maalattuja MDF tai melamiinipintaisia laakaovia. Altaat: tasoon upotettavia. Tasot: laminaattitasot. Välitila: laatta. Vetimet: metallivetimet. ET/MH komerot: laakaovi, valkoinen KPH: allas/allaskaappi (allaskaapin ovet maalattuja valkoisia), peilikaappi ja valaisin. Valkoiset saniteettikalusteet, kourut, wc-paperiteline, pistorasiat, tilavaraukset pyykinpesukoneelle.

Yleistä

Kalusteiden takana olevat seinät pohjamaalataan. Kiintokalusteiden alle ei asenneta lattiapinnoitetta, lattiapinnoitteet asennetaan kiintokalusteiden asennuksen jälkeen. Jalkalistat kuivissa tiloissa lattian sävyyn kuullotettu mäntylistat. Alakat tehdään 1:50 työpohjapiirustusten mukaan.

Koneet

Lattialiesi 50 cm uunilla ja keraamisella keittotasolla/4-keitoaluetta, mikroaaltouuni, astianpesukone 45 cm, jääkaappi/pakastin.

Sähkö

Valaisimet asuntotuotantoon soveltuvia vakiovalaisimia valaisinluettelon mukaisesti. Huoneistokohtainen sähkön mittaus. Ulko-oven avaus toimii ovipuhelimella. Sähköinen palovarointi.

Talotekniikka

Lämmitysjärjestelmä on kaukolämpöön kytketty patterilämmitys. Pesuhuoneessa mukavuuslattia- ja keuhkokuivauslämmitys sähköllä. Asunnoissa on huoneistokohtainen vedenmittaus sekä huoneistokohtainen koneellinen tulo- ja poistoilma lämmön talteenotolla. Laite sijoitetaan pesuhuoneeseen pesukonevarauksen yläpuolelle.

Tietoliikenne ja atk-verkko

ATK- ja antennirasiat olo- ja makuuhuoneissa. Asunnoissa on hoitovastikkeeseen sisältyvä 25 Mbit/s nettiliittymä.

Hissi

Hissi on määräysten mukainen asuintalohissi, jossa sivulle avautuvat automaattiovet ja korin varusteina peili ja kaide.

Jätehuolto

Yhtiön jätehuoltoa varten on asemapiirroksen mukaan alueella A jätteen syväkeräyssäiliöt poltettavalle jätteelle, paperi- ja kartonkijätteelle sekä biojätteelle, metallille ja lasille. Jätekeräyspaikka on yhteinen ja palvelee alueille A, B ja C rakennettavia rakennuksia. Käyttökustannukset jaetaan hallinnanjakosopimuksen mukaan.

Huom!

Ostaja voi halutessaan esittää tästä sisällöstä poikkeavia omia toivomuksia ostamaansa asuntoon. Niistä annamme kirjallisen, hinnan sisältävän muutostyötarjouksen. Rakentaja pidättää itsellään oikeuden perustelluista syistä vaihtaa edellä mainittuja materiaaleja ja/tai rakenteita toisiin vastaviin materiaaleihin ja/tai rakenteisiin. Oikeus viranomaisten vaatimiin muutoksiin pidätetään.





Rakentaja, esittely ja myynti
RAKENNUSLIIKE SOIMU OY

www.soimu.fi
Rahtikatu 28, 80100 Joensuu



Tarja Pukkala
Asuntomyyntipäällikkö, KTM, LKV
p. 040 712 8395
asuntomyynti@soimu.fi

Arkkitehtitoimisto, Joensuu
ARKKITEHTITOIMISTO
LAPPALAINEN & KORJONEN OY

p. 0500 670 524
Kauppakatu 15 A, 2. krs, 80100 Joensuu

